



บันทึกข้อความ

ส่วนราชการ กรมปศุสัตว์ (กองคลัง กลุ่มเงินทุนหมุนเวียนฯ โทร. ๐ ๒๖๕๓ ๔๔๔๔ ต่อ ๑๖๖๕)

ที่ กษ ๐๖๐๓/ว ๖๖๓๕๘ วันที่ มิถุนายน ๒๕๖๖

เรื่อง การโอนเงินรายได้จากการผลิตและจำหน่ายด้านปศุสัตว์ ประจำปีงบประมาณ พ.ศ. ๒๕๖๖ ครั้งที่ ๑๒

เรียน หัวหน้าหน่วยงานในสังกัดกรมปศุสัตว์

กรมปศุสัตว์ได้โอนเงินรายได้จากการผลิตและจำหน่ายด้านปศุสัตว์ ปีงบประมาณ พ.ศ. ๒๕๖๖ ครั้งที่ ๑๒ สำหรับงบดำเนินงาน ตามรายละเอียดที่แนบมาพร้อมนี้ โดยหน่วยงานสามารถดาวน์โหลดรายละเอียดการโอนเงินรายได้จากการผลิตและจำหน่ายด้านปศุสัตว์ ได้ที่เว็บไซต์ของกองคลัง กรมปศุสัตว์ หัวข้อ “เรื่องด่วน” หรือ web banner หัวข้อ “รายการโอนเงินนอกงบประมาณผ่านระบบ GFMS ๒๕๖๖”

จึงเรียนมาเพื่อทราบและดำเนินการดังนี้

๑. ปฏิบัติตามระเบียบกระทรวงการคลังว่าด้วยการจัดซื้อจัดจ้างและบริหารพัสดุภาครัฐ พ.ศ. ๒๕๖๐ , ระเบียบกรมปศุสัตว์ ว่าด้วยเงินรายได้จากการผลิตและจำหน่ายด้านปศุสัตว์ พ.ศ. ๒๕๖๒ และระเบียบอื่น ๆ ที่เกี่ยวข้องโดยเคร่งครัด

๒. เบิกจ่ายเงินรายได้จากการผลิตและจำหน่ายด้านปศุสัตว์ ประจำปีงบประมาณ พ.ศ. ๒๕๖๖ ตามประเภทที่ได้รับจัดสรรเงิน โดยการเบิกจ่ายเงินให้ใช้บัญชีแยกประเภทตามที่กองคลังแจ้ง และไม่ให้เกิดเงินที่จัดสรร ตามรายละเอียดที่แนบ

๓. กรณีต้องการโอนเงินกลับส่วนกลาง ให้ทำหนังสือเรียนอธิบดีกรมปศุสัตว์ผ่านกองคลังพร้อมชี้แจงเหตุผล

๔. รายงานผลการใช้จ่ายเงินรายได้จากการผลิตและจำหน่ายด้านปศุสัตว์ เป็นประจำทุกเดือนผ่าน Google Sites ที่เว็บไซต์ของกองคลัง กรมปศุสัตว์ web banner หัวข้อ “การรายงานผลเบิกจ่าย ผ่าน Google Sheet”

(นายสมชวน รัตนมังคลานนท์)

อธิบดีกรมปศุสัตว์

รายชื่อหน่วยงานสังกัดสำนักพัฒนาพันธุ์สัตว์
ตามหนังสือกรมปศุสัตว์ ที่ กษ ๐๖๐๓/ว ๑๑๓๕๙ ลงวันที่ ๘ มิถุนายน ๒๕๖๖

๑. ศูนย์วิจัยและบำรุงพันธุ์สัตว์ทับกวาง
๒. ศูนย์วิจัยและพัฒนาสัตว์ปีก
๓. ศูนย์วิจัยและบำรุงพันธุ์สัตว์ปราจีนบุรี
๔. ศูนย์วิจัยและบำรุงพันธุ์สัตว์จันทบุรี
๕. ศูนย์วิจัยและบำรุงพันธุ์สัตว์สระแก้ว
๖. ศูนย์วิจัยและพัฒนาโคนม
๗. ศูนย์วิจัยและพัฒนาโคเนื้อ
๘. ศูนย์วิจัยและบำรุงพันธุ์สัตว์เลย
๙. ศูนย์วิจัยและพัฒนากระบือ
๑๐. ศูนย์วิจัยและบำรุงพันธุ์สัตว์บุรีรัมย์
๑๑. ศูนย์วิจัยและบำรุงพันธุ์สัตว์อุบลราชธานี
๑๒. ศูนย์วิจัยและบำรุงพันธุ์สัตว์อุดรธานี
๑๓. ศูนย์วิจัยและบำรุงพันธุ์สัตว์สกลนคร
๑๔. ศูนย์วิจัยและบำรุงพันธุ์สัตว์เชียงใหม่
๑๕. ศูนย์วิจัยและบำรุงพันธุ์สัตว์แพร่
๑๖. ศูนย์วิจัยและบำรุงพันธุ์สัตว์พะเยา
๑๗. ศูนย์วิจัยและบำรุงพันธุ์สัตว์แม่ฮ่องสอน
๑๘. ศูนย์วิจัยและบำรุงพันธุ์สัตว์นครสวรรค์
๑๙. ศูนย์วิจัยและบำรุงพันธุ์สัตว์พิษณุโลก
๒๐. ศูนย์วิจัยและบำรุงพันธุ์สัตว์หนองบัว
๒๑. ศูนย์วิจัยและบำรุงพันธุ์สัตว์สุพรรณบุรี
๒๒. ศูนย์วิจัยและบำรุงพันธุ์สัตว์สุราษฎร์ธานี
๒๓. ศูนย์วิจัยและบำรุงพันธุ์สัตว์นครศรีธรรมราช
๒๔. ศูนย์วิจัยและบำรุงพันธุ์สัตว์กระบี่
๒๕. ศูนย์วิจัยและบำรุงพันธุ์สัตว์เทพา
๒๖. ศูนย์วิจัยและบำรุงพันธุ์สัตว์ปัตตานี
๒๗. ศูนย์วิจัยและบำรุงพันธุ์สัตว์ระยอง
๒๘. ศูนย์วิจัยและบำรุงพันธุ์สัตว์อุทัยธานี
๒๙. ศูนย์วิจัยและบำรุงพันธุ์สัตว์นครราชสีมา
๓๐. ศูนย์วิจัยและบำรุงพันธุ์สัตว์มหาสารคาม
๓๑. สำนักงานปศุสัตว์จังหวัดมหาสารคาม

รายละเอียดการโอนเงินรายได้จากการผลิตและจำหน่ายด้านปศุสัตว์ ประจำปีงบประมาณ พ.ศ.2566 ครั้งที่ 12

งบดำเนินงาน รายการค่าจ้างเหมาบริการ และค่าจ้างเพิ่ม เป็นค่าเบี่ยงที่พัค สำหรับจ้างเหมาบริการขั้รถยนต์ รหัสบัญชีแยกประเภท 5104010112 บัญชีค่าจ้างเหมาบริการ - บุคคลภายนอก

ลำดับที่	รหัสเจ้าของบัญชีเงินฝาก	ชื่อเจ้าของบัญชีเงินฝาก	ศูนย์ต้นทุน	ชื่อหน่วยงาน	- / +	รหัสเงินฝากคลัง	แหล่งของเงิน	รหัสงบประมาณ	รหัสกิจกรรมหลัก	จำนวนเงิน (บาท)
1	0700600000	กรมปศุสัตว์	0700600000	กรมปศุสัตว์	-	00761	6626000	07006	P1000	88,480.00
2	0700600037	ศูนย์วิจัยและบำรุงพันธุ์สัตว์เชียงใหม่	0700600037	ศูนย์วิจัยและบำรุงพันธุ์สัตว์เชียงใหม่	+	10761	6626000	07006	P5000	56,480.00
3	0700600167	ศูนย์วิจัยและบำรุงพันธุ์สัตว์นราธิวาส	0700600167	ศูนย์วิจัยและบำรุงพันธุ์สัตว์นราธิวาส	+	10761	6626000	07006	P9600	32,000.00

รายละเอียดการโอนเงินรายได้จากการผลิตและจำหน่ายด้านปศุสัตว์

หน่วยงานในสังกัดสำนักพัฒนาพันธุ์สัตว์

ประจำปีงบประมาณ พ.ศ.2566 ครั้งที่ 12

งบดำเนินงาน รายการค่าซ่อมแซมครุภัณฑ์ยานพาหนะและขนส่ง และรายการค่าซ่อมแซมครุภัณฑ์การเกษตร

ลำดับที่	รหัสเจ้าของบัญชีเงินฝาก	ชื่อเจ้าของบัญชีเงินฝาก	ศูนย์ต้นทุน	ชื่อหน่วยงาน	- / +	รหัสเงินฝากคลัง	แหล่งของเงิน	รหัสงบประมาณ	รหัสกิจกรรมหลัก	จำนวนเงิน (บาท)
1	0700600000	กรมปศุสัตว์	0700600000	กรมปศุสัตว์	-	00761	6626000	07006	P1000	2,842,080.30
2	0700600018	ศูนย์วิจัยและบำรุงพันธุ์สัตว์ทบกวาง	0700600018	ศูนย์วิจัยและบำรุงพันธุ์สัตว์ทบกวาง	+	10761	6626000	07006	P1900	203,621.00
3	0700600019	ศูนย์วิจัยและพัฒนาสัตว์ปีก	0700600019	ศูนย์วิจัยและพัฒนาสัตว์ปีก	+	10761	6626000	07006	P2500	40,073.40
4	0700600019	ศูนย์วิจัยและพัฒนาสัตว์ปีก	0700600023	ศูนย์วิจัยและบำรุงพันธุ์สัตว์ปราจีนบุรี	+	10761	6626000	07006	P2500	170,076.50
5	0700600020	ศูนย์วิจัยและบำรุงพันธุ์สัตว์จันทบุรี	0700600020	ศูนย์วิจัยและบำรุงพันธุ์สัตว์จันทบุรี	+	10761	6626000	07006	P2200	33,650.00
6	0700600022	ศูนย์วิจัยและบำรุงพันธุ์สัตว์สระแก้ว	0700600022	ศูนย์วิจัยและบำรุงพันธุ์สัตว์สระแก้ว	+	10761	6626000	07006	P2700	183,724.00
7	0700600024	ศูนย์วิจัยและพัฒนาสุกร	0700600025	ศูนย์วิจัยและพัฒนาโคนม	+	10761	6626000	07006	P3000	143,310.00
8	0700600026	ศูนย์วิจัยและพัฒนาโคเนื้อ	0700600026	ศูนย์วิจัยและพัฒนาโคเนื้อ	+	10761	6626000	07006	P3000	347,000.00
9	0700600028	ศูนย์วิจัยและบำรุงพันธุ์สัตว์เลย	0700600028	ศูนย์วิจัยและบำรุงพันธุ์สัตว์เลย	+	10761	6626000	07006	P4200	78,510.00
10	0700600029	ศูนย์วิจัยและพัฒนากระบือ	0700600029	ศูนย์วิจัยและพัฒนากระบือ	+	10761	6626000	07006	P3200	48,600.00
11	0700600030	ศูนย์วิจัยและบำรุงพันธุ์สัตว์บุรีรัมย์	0700600030	ศูนย์วิจัยและบำรุงพันธุ์สัตว์บุรีรัมย์	+	10761	6626000	07006	P3100	19,500.00
12	0700600033	ศูนย์วิจัยและบำรุงพันธุ์สัตว์อุบลราชธานี	0700600033	ศูนย์วิจัยและบำรุงพันธุ์สัตว์อุบลราชธานี	+	10761	6626000	07006	P3400	15,845.00
13	0700600034	ศูนย์วิจัยและบำรุงพันธุ์สัตว์อุดรธานี	0700600034	ศูนย์วิจัยและบำรุงพันธุ์สัตว์อุดรธานี	+	10761	6626000	07006	P4100	30,300.00
14	0700600035	ศูนย์วิจัยและบำรุงพันธุ์สัตว์สกลนคร	0700600035	ศูนย์วิจัยและบำรุงพันธุ์สัตว์สกลนคร	+	10761	6626000	07006	P4700	140,705.00
15	0700600037	ศูนย์วิจัยและบำรุงพันธุ์สัตว์เชียงใหม่	0700600037	ศูนย์วิจัยและบำรุงพันธุ์สัตว์เชียงใหม่	+	10761	6626000	07006	P5000	220,261.50
16	0700600038	ศูนย์วิจัยและบำรุงพันธุ์สัตว์แพร่	0700600038	ศูนย์วิจัยและบำรุงพันธุ์สัตว์แพร่	+	10761	6626000	07006	P5400	173,300.00
17	0700600039	ศูนย์วิจัยและบำรุงพันธุ์สัตว์พะเยา	0700600039	ศูนย์วิจัยและบำรุงพันธุ์สัตว์พะเยา	+	10761	6626000	07006	P5600	53,900.00
18	0700600040	ศูนย์วิจัยและบำรุงพันธุ์สัตว์แม่ฮ่องสอน	0700600040	ศูนย์วิจัยและบำรุงพันธุ์สัตว์แม่ฮ่องสอน	+	10761	6626000	07006	P5800	93,164.00
19	0700600042	ศูนย์วิจัยและบำรุงพันธุ์สัตว์นครสวรรค์	0700600042	ศูนย์วิจัยและบำรุงพันธุ์สัตว์นครสวรรค์	+	10761	6626000	07006	P6000	44,187.10
20	0700600043	ศูนย์วิจัยและบำรุงพันธุ์สัตว์พิษณุโลก	0700600043	ศูนย์วิจัยและบำรุงพันธุ์สัตว์พิษณุโลก	+	10761	6626000	07006	P6500	72,850.00
21	0700600044	ศูนย์วิจัยและบำรุงพันธุ์สัตว์หนองคาย	0700600044	ศูนย์วิจัยและบำรุงพันธุ์สัตว์หนองคาย	+	10761	6626000	07006	P7000	44,320.00
22	0700600045	ศูนย์วิจัยและบำรุงพันธุ์สัตว์สุพรรณบุรี	0700600045	ศูนย์วิจัยและบำรุงพันธุ์สัตว์สุพรรณบุรี	+	10761	6626000	07006	P7200	21,335.80
23	0700600046	ศูนย์วิจัยและบำรุงพันธุ์สัตว์สุราษฎร์ธานี	0700600046	ศูนย์วิจัยและบำรุงพันธุ์สัตว์สุราษฎร์ธานี	+	10761	6626000	07006	P8400	67,380.00
24	0700600047	ศูนย์วิจัยและบำรุงพันธุ์สัตว์นครศรีธรรมราช	0700600047	ศูนย์วิจัยและบำรุงพันธุ์สัตว์นครศรีธรรมราช	+	10761	6626000	07006	P8000	79,622.00

รายละเอียดการโอนเงินรายได้จากการผลิตและจำหน่ายด้านปศุสัตว์

หน่วยงานในสังกัดสำนักพัฒนาพันธุ์สัตว์

ประจำปีงบประมาณ พ.ศ.2566 ครั้งที่ 12

งบดำเนินงาน รายการค่าซ่อมแซมครุภัณฑ์ยานพาหนะและขนส่ง และรายการค่าซ่อมแซมครุภัณฑ์การเกษตร

ลำดับที่	รหัสเจ้าของบัญชีเงินฝาก	ชื่อเจ้าของบัญชีเงินฝาก	ศูนย์ต้นทุน	ชื่อหน่วยงาน	- / +	รหัสเงินฝากคลัง	แหล่งของเงิน	รหัสงบประมาณ	รหัสกิจกรรมหลัก	จำนวนเงิน (บาท)
25	0700600048	ศูนย์วิจัยและบำรุงพันธุ์สัตว์กระบี่	0700600048	ศูนย์วิจัยและบำรุงพันธุ์สัตว์กระบี่	+	10761	6626000	07006	P8100	35,800.00
26	0700600050	ศูนย์วิจัยและบำรุงพันธุ์สัตว์เทพา	0700600050	ศูนย์วิจัยและบำรุงพันธุ์สัตว์เทพา	+	10761	6626000	07006	P9000	93,660.00
27	0700600052	ศูนย์วิจัยและบำรุงพันธุ์สัตว์ปัตตานี	0700600052	ศูนย์วิจัยและบำรุงพันธุ์สัตว์ปัตตานี	+	10761	6626000	07006	P9400	13,225.00
28	0700600146	ศูนย์วิจัยและบำรุงพันธุ์สัตว์ระยอง	0700600146	ศูนย์วิจัยและบำรุงพันธุ์สัตว์ระยอง	+	10761	6626000	07006	P2100	75,000.00
29	0700600158	ศูนย์วิจัยและบำรุงพันธุ์สัตว์อุทัยธานี	0700600158	ศูนย์วิจัยและบำรุงพันธุ์สัตว์อุทัยธานี	+	10761	6626000	07006	P6100	60,670.00
30	0700600167	ศูนย์วิจัยและบำรุงพันธุ์สัตว์นราธิวาส	0700600167	ศูนย์วิจัยและบำรุงพันธุ์สัตว์นราธิวาส	+	10761	6626000	07006	P9600	188,200.00
31	0700600199	สำนักงานปศุสัตว์จังหวัดมหาสารคาม	0700600301	ศูนย์วิจัยและบำรุงพันธุ์สัตว์มหาสารคาม	+	10761	6626000	07006	P4400	50,290.00

รายละเอียดประกอบการโอน

ค่าจ้างเหมาบริการ และค่าจ้างเพิ่ม เป็นค่าเบี่ยงเลี้ยง ที่พัก
สำหรับจ้างเหมาบริการชั่วคราว

จำนวน ๒ หน่วยงาน

สำนักพัฒนาพันธุ์สัตว์ขอนแก่นใช้เงินรายได้ฯ (ค่าจ้างเหมาบริการ) ระหว่างปี พ.ศ. 2566

ที่	ศูนย์ต้นทุน	หน่วยเบิกจ่าย	หน่วยงาน/ตำแหน่ง	จ้างใหม่ เงินรายได้ฯ ประจำปีงบประมาณ พ.ศ. 2566				รวมทั้งสิ้น
				ขอใหม่	อัตราค่าจ้าง	จำนวน (เดือน)	งบประมาณ	
1	0700600037	0700600037	ศูนย์วิจัยและบำรุงพันธุ์สัตว์เชียงใหม่	1			36,000	36,000
			จ้างเหมาบริการขับรถยนต์	1	9,000	4	36,000	
2	0700600167	0700600167	ศูนย์วิจัยและบำรุงพันธุ์สัตว์นครราชสีมา	1			32,000	32,000
			จ้างเหมาบริการทำความสะอาด	1	8,000	4	32,000	
รวมทั้งสิ้น				2			68,000	68,000

รายละเอียดขออนุมัติในหลักการ
 ค่าจ้างเพิ่มเป็นค่าเบี้ยเลี้ยง ที่พัก สำหรับจ้างเหมาบริการขับรถยนต์
 ศูนย์วิจัยและบำรุงพันธุ์สัตว์เชียงใหม่

หน่วยงาน	จำนวน/ อัตรา	ค่าเบี้ยเลี้ยง/วัน	จำนวนวัน	รวม	ค่าที่พัก/วัน	จำนวนวัน	รวม	รวม 1 เดือน	4 เดือน
ศบส.เชียงใหม่	1	240	8	1,920	800	4	3,200.00	5,120.00	20,480.00
รวม	1	240	8	1,920	800	4	3,200.00	5,120.00	20,480.00
				4			4		
รวมเป็นเงินทั้งสิ้น				7,680.00			12,800.00		20,480.00

รายละเอียดประกอบการโอน งบดำเนินงาน

เงินรายได้จากการผลิตและจำหน่ายด้านปศุสัตว์ ประจำปีงบประมาณ พ.ศ.2566 ครั้งที่ 12

ลำดับที่	หน่วยงาน	งบ	ประเภท	รายการ	จำนวน (หน่วย)	จำนวนเงิน
1	ศูนย์วิจัยและบำรุงพันธุ์สัตว์เชียงใหม่					56,480.00
		งบดำเนินงาน	จ้างเหมาบริการ	จ้างเหมาบริการขับรถยนต์	1 อัตรา	36,000.00
				ค่าจ้างเพิ่ม เป็นค่าเบี้ยเลี้ยง ที่พัก สำหรับจ้างเหมาบริการขับรถยนต์	1 อัตรา	20,480.00
2	ศูนย์วิจัยและบำรุงพันธุ์สัตว์นราธิวาส					32,000.00
		งบดำเนินงาน	จ้างเหมาบริการ	จ้างเหมาบริการทำความสะอาด	1 อัตรา	32,000.00
รวมทั้งสิ้น						88,480.00

รายละเอียดประกอบการโอน

ค่าซ่อมแซมครุภัณฑ์

จำนวน ๓๐ หน่วยงาน

รายละเอียดประกอบกรโอน

เงินรายได้จากการผลิตและจำหน่ายด้านปศุสัตว์ ประจำปีงบประมาณ พ.ศ.2566 ครั้งที่ 12

รหัสต่าง ๆ ที่ใช้ในการบันทึกข้อมูลผ่านระบบ e-GP และ PO สำหรับการเบิกจ่ายเงินรายได้จากการผลิตและจำหน่ายด้านปศุสัตว์

รหัสแหล่งของเงิน ระบุ 6626000

รหัสเงินฝากคลัง ระบุ 10761

รหัสงบประมาณ ระบุ 07006

รหัสเจ้าของบัญชีเงินฝากคลัง ระบุ ศูนย์ต้นทุนของหน่วยงานเบิกจ่าย

รหัสกิจกรรมหลัก ระบุ P(ตามด้วยรหัสพื้นที่ 4 หลัก)

ลำดับที่	ชื่อหน่วยงาน	งบดำเนินงาน ประเภทการจัดซื้อ ระบุ K		รวมเงินโอน
		ซ่อมแซมครุภัณฑ์ยานพาหนะและขนส่ง	ซ่อมแซมครุภัณฑ์การเกษตร	
		บัญชีค่าซ่อมแซมและค่าบำรุงรักษา		
		5104010107		
1	ศูนย์วิจัยและบำรุงพันธุ์สัตว์ทับกวาง	147,981.00	55,640.00	203,621.00
2	ศูนย์วิจัยและพัฒนาสัตว์ปีก	40,073.40	-	40,073.40
3	ศูนย์วิจัยและบำรุงพันธุ์สัตว์ปราจีนบุรี	52,044.80	118,031.70	170,076.50
4	ศูนย์วิจัยและบำรุงพันธุ์สัตว์จันทบุรี	33,650.00	-	33,650.00
5	ศูนย์วิจัยและบำรุงพันธุ์สัตว์สระแก้ว	-	183,724.00	183,724.00
6	ศูนย์วิจัยและพัฒนาโคนม	-	143,310.00	143,310.00
7	ศูนย์วิจัยและพัฒนาโคเนื้อ	-	347,000.00	347,000.00
8	ศูนย์วิจัยและบำรุงพันธุ์สัตว์เลย	78,510.00	-	78,510.00
9	ศูนย์วิจัยและพัฒนากระบือ	-	48,600.00	48,600.00
10	ศูนย์วิจัยและบำรุงพันธุ์สัตว์บุรีรัมย์	-	19,500.00	19,500.00
11	ศูนย์วิจัยและบำรุงพันธุ์สัตว์อุบลราชธานี	15,845.00	-	15,845.00

รายละเอียดประกอบกรโอน

เงินรายได้จากการผลิตและจำหน่ายด้านปศุสัตว์ ประจำปีงบประมาณ พ.ศ.2566 ครั้งที่ 12

รหัสต่าง ๆ ที่ใช้ในการบันทึกข้อมูลผ่านระบบ e-GP และ PO สำหรับการเบิกจ่ายเงินรายได้จากการผลิตและจำหน่ายด้านปศุสัตว์

รหัสแหล่งของเงิน ระบุ 6626000

รหัสเงินฝากคลัง ระบุ 10761

รหัสงบประมาณ ระบุ 07006

รหัสเจ้าของบัญชีเงินฝากคลัง ระบุ ศูนย์ต้นทุนของหน่วยงานเบิกจ่าย

รหัสกิจกรรมหลัก ระบุ P(ตามด้วยรหัสพื้นที่ 4 หลัก)

ลำดับที่	ชื่อหน่วยงาน	งบดำเนินงาน ประเภทการจัดซื้อ ระบุ K		รวมเงินโอน
		ซ่อมแซมครุภัณฑ์ยานพาหนะและขนส่ง	ซ่อมแซมครุภัณฑ์การเกษตร	
		บัญชีค่าซ่อมแซมและค่าบำรุงรักษา		
		5104010107		
12	ศูนย์วิจัยและบำรุงพันธุ์สัตว์อุดรธานี	30,300.00	-	30,300.00
13	ศูนย์วิจัยและบำรุงพันธุ์สัตว์สกลนคร	50,000.00	90,705.00	140,705.00
14	ศูนย์วิจัยและบำรุงพันธุ์สัตว์เชียงใหม่	60,778.00	159,483.50	220,261.50
15	ศูนย์วิจัยและบำรุงพันธุ์สัตว์แพร่	-	173,300.00	173,300.00
16	ศูนย์วิจัยและบำรุงพันธุ์สัตว์พะเยา	3,700.00	50,200.00	53,900.00
17	ศูนย์วิจัยและบำรุงพันธุ์สัตว์แม่ฮ่องสอน	50,225.00	42,939.00	93,164.00
18	ศูนย์วิจัยและบำรุงพันธุ์สัตว์นครสวรรค์	26,500.00	17,687.10	44,187.10
19	ศูนย์วิจัยและบำรุงพันธุ์สัตว์พิษณุโลก	-	72,850.00	72,850.00
20	ศูนย์วิจัยและบำรุงพันธุ์สัตว์หนองบัว	-	44,320.00	44,320.00
21	ศูนย์วิจัยและบำรุงพันธุ์สัตว์สุพรรณบุรี	-	21,335.80	21,335.80
22	ศูนย์วิจัยและบำรุงพันธุ์สัตว์สุราษฎร์ธานี	-	67,380.00	67,380.00

รายละเอียดประกอบการโอน

เงินรายได้จากการผลิตและจำหน่ายด้านปศุสัตว์ ประจำปีงบประมาณ พ.ศ.2566 ครั้งที่ 12

รหัสต่าง ๆ ที่ใช้ในการบันทึกข้อมูลผ่านระบบ e-GP และ PO สำหรับการเบิกจ่ายเงินรายได้จากการผลิตและจำหน่ายด้านปศุสัตว์

รหัสแหล่งของเงิน ระบุ 6626000

รหัสเงินฝากคลัง ระบุ 10761

รหัสงบประมาณ ระบุ 07006

รหัสเจ้าของบัญชีเงินฝากคลัง ระบุ ศูนย์ต้นทุนของหน่วยงานเบิกจ่าย

รหัสกิจกรรมหลัก ระบุ P(ตามด้วยรหัสพื้นที่ 4 หลัก)

ลำดับที่	ชื่อหน่วยงาน	งบดำเนินงาน ประเภทการจัดซื้อ ระบุ K		รวมเงินโอน
		ซ่อมแซมครุภัณฑ์ยานพาหนะและขนส่ง	ซ่อมแซมครุภัณฑ์การเกษตร	
		บัญชีค่าซ่อมแซมและค่าบำรุงรักษา		
		5104010107		
23	ศูนย์วิจัยและบำรุงพันธุ์สัตว์นครศรีธรรมราช	79,622.00	-	79,622.00
24	ศูนย์วิจัยและบำรุงพันธุ์สัตว์กระบี่	-	35,800.00	35,800.00
25	ศูนย์วิจัยและบำรุงพันธุ์สัตว์เทพา	64,060.00	29,600.00	93,660.00
26	ศูนย์วิจัยและบำรุงพันธุ์สัตว์ปัตตานี	13,225.00	-	13,225.00
27	ศูนย์วิจัยและบำรุงพันธุ์สัตว์ระยอง	50,000.00	25,000.00	75,000.00
28	ศูนย์วิจัยและบำรุงพันธุ์สัตว์อุทัยธานี	60,670.00	-	60,670.00
29	ศูนย์วิจัยและบำรุงพันธุ์สัตว์นราธิวาส	80,800.00	107,400.00	188,200.00
30	ศูนย์วิจัยและบำรุงพันธุ์สัตว์มหาสารคาม	-	50,290.00	50,290.00
รวมเป็นเงิน		937,984.20	1,904,096.10	2,842,080.30

รายละเอียดประกอบรายการโอน งบดำเนินงาน
เงินรายได้จากการผลิตและจำหน่ายด้านปศุสัตว์ ประจำปีงบประมาณ พ.ศ.2566 ครั้งที่ 12
หน่วยงานในสังกัดสำนักพัฒนาพันธุ์สัตว์

ลำดับที่	หน่วยงาน	งบ	ประเภท	รายการ	จำนวน (หน่วย)	จำนวนเงิน
1	ศูนย์วิจัยและบำรุงพันธุ์สัตว์ห้วยขวาง					203,621.00
	งบดำเนินงาน	ซ่อมแซมครุภัณฑ์ยานพาหนะและขนส่ง	- ซ่อมแซมรถยนต์บรรทุกยี่ห้อมิตซูบิชิ รถยนต์บรรทุกยกเท้ายหน้าสัน 6 ล้อ ทะเบียน 82-5073 สระบุรี	1 คัน	147,981.00	
			- ซ่อมแซมรถแบคโฮ CATERPILLAR (0504-03-14-017-001/59)	1 คัน	55,640.00	
2	ศูนย์วิจัยและพัฒนาสัตว์ปีก					40,073.40
	งบดำเนินงาน	ซ่อมแซมครุภัณฑ์ยานพาหนะและขนส่ง	- ซ่อมแซมรถบรรทุก (ดีเซล) ขนาด 1 ตัน ขับเคลื่อน 2 ล้อแบบมีช่องว่างด้านหลังคนขับพร้อมหลังคาไฟเบอร์กลาสหรือเหล็ก หมายเลขทะเบียน บธ 1077 ปราจีนบุรี (100000027122)	1 คัน	11,654.20	
			- ซ่อมแซมรถบรรทุก ขนาด 1 ตัน หมายเลขทะเบียน บม 8606 ฉะเชิงเทรา	1 คัน	14,723.20	
			- ซ่อมแซมรถยนต์บรรทุกอิชูซู หมายเลขทะเบียน 81-0841 ปราจีนบุรี	1 คัน	13,696.00	
3	ศูนย์วิจัยและบำรุงพันธุ์สัตว์ปราจีนบุรี					170,076.50
	งบดำเนินงาน	ซ่อมแซมครุภัณฑ์ยานพาหนะและขนส่ง	- ซ่อมแซมรถบรรทุก 6 ตัน 6 ล้อ ทะเบียน 81-2316 ปจ.	1 คัน	52,044.80	
			- ซ่อมแซมรถฟาร์มแทรกเตอร์ล้อยาง (บ.0615-03-003-002/35)	1 คัน	77,874.60	
			- ซ่อมแซมรถฟาร์มแทรกเตอร์ล้อยาง (บ.0615-03-003-003/39)	1 คัน	23,433.00	
- ซ่อมแซมรถฟาร์มแทรกเตอร์ ชนิดขับเคลื่อน 4 ล้อ ขนาด 47 แรงม้า พร้อมอุปกรณ์ไ้มัดดินดินหน้าและผานไถ (บ.0521-03-14-011-0011/58)			1 คัน	16,724.10		
4	ศูนย์วิจัยและบำรุงพันธุ์สัตว์จันทบุรี					33,650.00
	งบดำเนินงาน	ซ่อมแซมครุภัณฑ์ยานพาหนะและขนส่ง	- ซ่อมแซมรถบรรทุก 6 ตัน หมายเลขทะเบียน 80-9239 จบ. (0644-02-012-03/39)	1 คัน	33,650.00	
5	ศูนย์วิจัยและบำรุงพันธุ์สัตว์สระแก้ว					183,724.00
	งบดำเนินงาน	ซ่อมแซมครุภัณฑ์การเกษตร	- ซ่อมแซมรถแทรกเตอร์ล้อยาง 4 ล้อ ขนาด 86 แรงม้า รหัสทรัพย์สิน 10000002443 (บ.0636-03-14-011-0001/42)	1 คัน	94,130.00	
			- ซ่อมแซมรถฟาร์มแทรกเตอร์ ชนิดขับเคลื่อน 4 ล้อ ขนาด 47 แรงม้า รหัสทรัพย์สิน 1000000579964 (0532-03-14-011-0016/59)	1 คัน	45,800.00	
- ซ่อมแซมรถฟาร์มแทรกเตอร์ ชนิดขับเคลื่อน 4 ล้อ ขนาด 95 แรงม้า รหัสทรัพย์สิน 100000074661 (0532-03-14-011-0016/63)			1 คัน	43,794.00		

รายละเอียดประกอบรายการโอน งบดำเนินงาน
เงินรายได้จากการผลิตและจำหน่ายด้านปศุสัตว์ ประจำปีงบประมาณ พ.ศ.2566 ครั้งที่ 12
หน่วยงานในสังกัดสำนักพัฒนาพันธุ์สัตว์

ลำดับที่	หน่วยงาน	งบ	ประเภท	รายการ	จำนวน (หน่วย)	จำนวนเงิน
6	ศูนย์วิจัยและพัฒนาโคนม					143,310.00
	งบดำเนินงาน	ซ่อมแซมครุภัณฑ์การเกษตร	- ซ่อมแซมรถแทรกเตอร์ยี่ห้อนิวฮอนแลนด์ ล้อยาง (100000031550)	1 คัน	28,250.00	
			- ซ่อมแซมรถแทรกเตอร์ยี่ห้อฟอร์ดล้อยาง (บ.0622-03-003-005/38)	1 คัน	16,830.00	
			- ซ่อมแซมรถฟาร์มแทรกเตอร์ชนิดขับเคลื่อน 4 ล้อ ขนาด 95 แรงม้า ทะเบียน ตต-6944 นม. (0524-03-14-011-0023/63)	1 คัน	4,500.00	
			- ซ่อมแซมเครื่องตัดหญ้าแบบดรัมโมเวอร์ ขนาดหน้ากว้าง 1.90 เมตร 110000000119 (0524-03-13-013-0036/65)	1 เครื่อง	7,680.00	
			- ซ่อมแซมเครื่องหว่านปุ๋ยคอก (บ.0622-03-033-001/29)	1 เครื่อง	69,550.00	
			- ซ่อมแซมเครื่องรีดนมวัว (0524-03-12-008-0006(2)/63)	1 ชุด	16,500.00	
7	ศูนย์วิจัยและพัฒนาโคเนื้อ					347,000.00
	งบดำเนินงาน	ซ่อมแซมครุภัณฑ์การเกษตร	- ซ่อมแซมเครื่องตัดพืชอาหารสัตว์แบบ Sing Chop ชนิดติดตั้งท้ายรถแทรกเตอร์ 100000002643 (บ.0632-03-13-013-0005/44)	1 เครื่อง	120,000.00	
			- ซ่อมแซมเครื่องตัดพืชอาหารสัตว์ รุ่น FH2P 100000040239 (0508-03-13-013-0018/55)	1 เครื่อง	55,000.00	
			- ซ่อมแซมเครื่องตัดหญ้าแบบจานหมุน (100000025847)	1 เครื่อง	62,000.00	
			- ซ่อมแซมเครื่องตัดหญ้าแบบจานหมุน (100000056456)	1 เครื่อง	65,000.00	
			- ซ่อมแซมเครื่องสูบน้ำฉีดมูลสัตว์ ชนิดติดตั้งท้ายรถแทรกเตอร์ (100000002630)	1 เครื่อง	45,000.00	
8	ศูนย์วิจัยและบำรุงพันธุ์สัตว์เลย					78,510.00
	งบดำเนินงาน	ซ่อมแซมครุภัณฑ์การเกษตร	- ซ่อมแซมรถยนต์บรรทุก หมายเลขทะเบียน 80-8000 เลย (บ.0529-01-003-001/37)	1 คัน	78,510.00	
9	ศูนย์วิจัยและพัฒนากระบือ					48,600.00
	งบดำเนินงาน	ซ่อมแซมครุภัณฑ์การเกษตร	- ซ่อมแซมรถฟาร์มแทรกเตอร์จอห์นเดียร์ ขนาด 79 แรงม้า 4 ล้อยาง (บ.0609-03-002-002/31)	1 คัน	48,600.00	
10	ศูนย์วิจัยและบำรุงพันธุ์สัตว์บุรีรัมย์					19,500.00
	งบดำเนินงาน	ซ่อมแซมครุภัณฑ์การเกษตร	- ซ่อมแซมเครื่องสูบน้ำฉีดมูลสัตว์ (0645-03-13-037-0001/39)	1 เครื่อง	19,500.00	

รายละเอียดประกอบกรโอน งบดำเนินงาน
เงินรายได้จากการผลิตและจำหน่ายด้านปศุสัตว์ ประจำปีงบประมาณ พ.ศ.2566 ครั้งที่ 12
หน่วยงานในสังกัดสำนักพัฒนาพันธุ์สัตว์

ลำดับที่	หน่วยงาน	งบ	ประเภท	รายการ	จำนวน (หน่วย)	จำนวนเงิน
11	ศูนย์วิจัยและบำรุงพันธุ์สัตว์อุบลราชธานี					15,845.00
	งบดำเนินงาน	ซ่อมแซมครุภัณฑ์ยานพาหนะและขนส่ง	- ซ่อมแซมรถบรรทุก (ดีเซล) ขนาด 3 ตัน 6 ล้อ ทะเบียน 81-7203 อุบลราชธานี	1 คัน	8,230.00	
			- ซ่อมแซมรถยนต์บรรทุกเครื่องยนต์ (ดีเซล) ขนาด 6 ตัน ทะเบียน 81-7827	1 คัน	7,615.00	
12	ศูนย์วิจัยและบำรุงพันธุ์สัตว์อุดรธานี					30,300.00
	งบดำเนินงาน	ซ่อมแซมครุภัณฑ์ยานพาหนะและขนส่ง	- ซ่อมแซมรถบรรทุก (ดีเซล) ขนาด 1 ตัน ขับเคลื่อน 2 ล้อ แบบมีช่องว่างด้านหลังคนขับ (CAB) ทะเบียน บร 5388 อุดรธานี พร้อมหลังคาไฟเบอร์กลาส (100000026610)	1 คัน	30,300.00	
13	ศูนย์วิจัยและบำรุงพันธุ์สัตว์สกลนคร					140,705.00
	งบดำเนินงาน	ซ่อมแซมครุภัณฑ์ยานพาหนะและขนส่ง	- ซ่อมแซมรถยนต์บรรทุก FUSO 81-0144 สน. (บ.0607-02-002/40)	1 คัน	50,000.00	
			ซ่อมแซมครุภัณฑ์การเกษตร	- ซ่อมแซมรถแทรกเตอร์ล้อยาง เบอร์ 1 (บ.0607-03-003-002/36)	1 คัน	10,245.00
				- ซ่อมแซมรถแทรกเตอร์ล้อยาง เบอร์ 2 (บ.0607-03-003-003/38)	1 คัน	10,245.00
				- ซ่อมแซมรถแทรกเตอร์ล้อยาง เบอร์ 3 (บ.0607-03-003-001/35)	1 คัน	11,560.00
				- ซ่อมแซมรถแทรกเตอร์ล้อยาง เบอร์ 5 (บ.0611-03-001/24)	1 คัน	12,265.00
				- ซ่อมแซมรถฟาร์มแทรกเตอร์ ชนิดขับเคลื่อน 4 ล้อ ขนาด 110 แรงม้า เบอร์ 6 (บ.0531-03-14-011-0035/63)	1 คัน	9,100.00
				- ซ่อมแซมรถฟาร์มแทรกเตอร์ 24 แรงม้า (100000036957)	1 คัน	7,290.00
				- ซ่อมแซมรถขนพืชผลการเกษตร (บ.0521-03-14-011-0011/58)	1 คัน	30,000.00
14				ศูนย์วิจัยและบำรุงพันธุ์สัตว์เชียงใหม่		
	งบดำเนินงาน	ซ่อมแซมครุภัณฑ์ยานพาหนะและขนส่ง	- ซ่อมแซมรถบรรทุกน้ำ 160 แรงม้า สีเขียว 4 ตัน ทะเบียน 81-9599 (บ.0601-02-011-004/37)	1 คัน	37,136.00	
			- ซ่อมแซมรถยกกระบะบรรทุก 84 แรงม้า หมายเลขทะเบียน 2ท 8583 (บ.0601-02-007-005/38)	1 คัน	23,642.00	
		ซ่อมแซมครุภัณฑ์การเกษตร	- ซ่อมแซมเครื่องตัดหญ้าแบบจานหมุน ชนิดตัดท้ายรถแทรกเตอร์ (0502-03-13-013-0027/56)	1 เครื่อง	96,578.20	
			- ซ่อมแซมรถฟาร์มแทรกเตอร์ ชนิดขับเคลื่อน 4 ล้อ ขนาด 87 แรงม้า (0502-03-14-011-0002/61)	1 คัน	47,936.00	
			- ซ่อมแซมรถแทรกเตอร์ฟอร์ด 90 แรงม้า (บ.0601-03-003-007/33)	1 คัน	14,969.30	
15	ศูนย์วิจัยและบำรุงพันธุ์สัตว์แพร่					173,300.00
	งบดำเนินงาน	ซ่อมแซมครุภัณฑ์การเกษตร	- ซ่อมแซมแทรกเตอร์ล้อยาง (บ.0611-03-001-002/38)	1 คัน	173,300.00	

รายละเอียดประกอบรายการโอน งบดำเนินงาน

เงินรายได้จากการผลิตและจำหน่ายด้านปศุสัตว์ ประจำปีงบประมาณ พ.ศ.2566 ครั้งที่ 12

หน่วยงานในสังกัดสำนักพัฒนาพันธุ์สัตว์

ลำดับที่	หน่วยงาน	งบ	ประเภท	รายการ	จำนวน (หน่วย)	จำนวนเงิน
16	ศูนย์วิจัยและบำรุงพันธุ์สัตว์พะเยา					53,900.00
	งบดำเนินงาน	ซ่อมแซมครุภัณฑ์ยานพาหนะและขนส่ง	- ซ่อมแซมรถยนต์บรรทุกทุกขนาด 1 คัน ทะเบียน ทกก 2601 พย (บ.0639-02-007-001/36)	1 คัน	3,700.00	
			ซ่อมแซมครุภัณฑ์การเกษตร	- ซ่อมแซมรถฟาร์มแทรกเตอร์ ขนาด 85 แรงม้า (บ.0639-03-003-002/36)	1 คัน	30,200.00
				- ซ่อมแซมเครื่องอัดหญ้าแห้ง (0525-03-13-038-0004/61)	1 เครื่อง	20,000.00
17	ศูนย์วิจัยและบำรุงพันธุ์สัตว์แม่ฮ่องสอน					93,164.00
	งบดำเนินงาน	ซ่อมแซมครุภัณฑ์ยานพาหนะและขนส่ง	- ซ่อมแซมรถยนต์นั่งส่วนบุคคลไม่เกิน 7 คน ขับเคลื่อน 4 ล้อ แบบดับเบิลแคว็บ ทะเบียน กข 1010 มส. (100000021015)	1 คัน	50,225.00	
			ซ่อมแซมครุภัณฑ์การเกษตร	- ซ่อมแซมเครื่องตัดพืชอาหารสัตว์ แบบ Single chop (0528-03-13-013-0054/61)	1 คัน	42,939.00
18	ศูนย์วิจัยและบำรุงพันธุ์สัตว์นครสวรรค์					44,187.10
	งบดำเนินงาน	ซ่อมแซมครุภัณฑ์ยานพาหนะและขนส่ง	- ซ่อมแซมรถบรรทุก ขนาด 6 ตัน ทะเบียน 82-1447 (บ.0640-02-012-002/46)	1 คัน	5,500.00	
			- ซ่อมแซมรถยนต์บรรทุกทุกขนาด 6 ตัน หมายเลขทะเบียน 81-7831 นว. (บ.0640-02-012-001/36)	1 คัน	21,000.00	
		ซ่อมแซมครุภัณฑ์การเกษตร	- ซ่อมแซมรถฟาร์มแทรกเตอร์ล้อยาง 4 ล้อ ขับเคลื่อน 2 ล้อ ขนาดกำลังเครื่องยนต์ไม่น้อยกว่า 85 แรงม้า (บ.0640-03-003-003/38)	1 คัน	17,687.10	
19	ศูนย์วิจัยและบำรุงพันธุ์สัตว์พิษณุโลก					72,850.00
	งบดำเนินงาน	ซ่อมแซมครุภัณฑ์การเกษตร	- ซ่อมแซมรถฟาร์มแทรกเตอร์ ขับเคลื่อน 4 ล้อ 90 แรงม้า (บ.0637-03-003-005/40)	1 คัน	72,850.00	
20	ศูนย์วิจัยและบำรุงพันธุ์สัตว์หนองขาว					44,320.00
	งบดำเนินงาน	ซ่อมแซมครุภัณฑ์การเกษตร	- ซ่อมแซมรถฟาร์มแทรกเตอร์ ขนาด 75 แรงม้า ชนิดขับเคลื่อน 4 ล้อ (10000003643)	1 คัน	44,320.00	
21	ศูนย์วิจัยและบำรุงพันธุ์สัตว์สุพรรณบุรี					21,335.80
	งบดำเนินงาน	ซ่อมแซมครุภัณฑ์การเกษตร	- ซ่อมแซมเครื่องตัดหญ้าแบบ Double Chop ชนิดตัดท้ายรถแทรกเตอร์ (100000065085)	1 เครื่อง	21,335.80	
22	ศูนย์วิจัยและบำรุงพันธุ์สัตว์สุราษฎร์ธานี					67,380.00
	งบดำเนินงาน	ซ่อมแซมครุภัณฑ์การเกษตร	- ซ่อมแซมรถแทรกเตอร์ แบบล้อยาง ขนาด 75 แรงม้า (0616-03-002-002/22)	1 คัน	43,460.00	
			- ซ่อมแซมรถแทรกเตอร์ แบบล้อยาง ขนาด 75 แรงม้า (0616-03-002-001/21)	1 คัน	23,920.00	

รายละเอียดประกอบการโอน งบดำเนินงาน

เงินรายได้จากการผลิตและจำหน่ายด้านปศุสัตว์ ประจำปีงบประมาณ พ.ศ.2566 ครั้งที่ 12

หน่วยงานในสังกัดสำนักพัฒนาพันธุ์สัตว์

ลำดับที่	หน่วยงาน	งบ	ประเภท	รายการ	จำนวน (หน่วย)	จำนวนเงิน
23	ศูนย์วิจัยและบำรุงพันธุ์สัตว์นครศรีธรรมราช					79,622.00
	งบดำเนินงาน	ซ่อมแซมครุภัณฑ์ยานพาหนะและขนส่ง		- ซ่อมแซมรถบรรทุก (ดีเซล) ขนาด 1 ตัน หมายเลขทะเบียน กจ9773 นครศรีธรรมราช (100000026818)	1 คัน	52,622.00
				- ซ่อมแซมรถบรรทุก (ดีเซล) ขนาด 6 ตัน 8 ล้อ หมายเลขทะเบียน 81-1396 นครศรีธรรมราช (บ.0635-02-009-001/36)	1 คัน	27,000.00
24	ศูนย์วิจัยและบำรุงพันธุ์สัตว์กระบี่					35,800.00
	งบดำเนินงาน	ซ่อมแซมครุภัณฑ์การเกษตร		- ซ่อมแซมรถฟาร์มแทรกเตอร์ หมายเลขทะเบียน ตค.1 กระบี่ (บ.0638-03-003-004/40)	1 คัน	35,800.00
25	ศูนย์วิจัยและบำรุงพันธุ์สัตว์เทพา					93,660.00
	งบดำเนินงาน	ซ่อมแซมครุภัณฑ์ยานพาหนะและขนส่ง		- ซ่อมแซมรถยนต์บรรทุก 6 ล้อ หมายเลขทะเบียน 81-3943 สงขลา	1 คัน	64,060.00
		ซ่อมแซมครุภัณฑ์การเกษตร		- ซ่อมแซมเครื่องหว่านปุ๋ยคอก (100000029421)	1 เครื่อง	29,600.00
26	ศูนย์วิจัยและบำรุงพันธุ์สัตว์ปัตตานี					13,225.00
	งบดำเนินงาน	ซ่อมแซมครุภัณฑ์ยานพาหนะและขนส่ง		- ซ่อมแซมรถบรรทุก ทะเบียน 80-5267 ปัตตานี (บ.0631-02-009-001/35)	1 คัน	13,225.00
27	ศูนย์วิจัยและบำรุงพันธุ์สัตว์ระยอง					75,000.00
	งบดำเนินงาน	ซ่อมแซมครุภัณฑ์ยานพาหนะและขนส่ง		- ซ่อมแซมรถยนต์บรรทุก (กระบะ) ทะเบียน 81-6089 ระยอง (บ.0633-02-009-001/31)	1 คัน	50,000.00
		ซ่อมแซมครุภัณฑ์การเกษตร		- ซ่อมแซมรถฟาร์มแทรกเตอร์ (บ.0633-03-003-001/37)	1 คัน	25,000.00
28	ศูนย์วิจัยและบำรุงพันธุ์สัตว์อุทัยธานี					60,670.00
	งบดำเนินงาน	ซ่อมแซมครุภัณฑ์ยานพาหนะและขนส่ง		- ซ่อมแซมรถยนต์บรรทุกโตโยต้า ขนาด 1 ตัน ทะเบียน บ-2067 (บ.0623-02-003-003/39)	1 คัน	60,670.00
29	ศูนย์วิจัยและบำรุงพันธุ์สัตว์นราธิวาส					188,200.00
	งบดำเนินงาน	ซ่อมแซมครุภัณฑ์ยานพาหนะและขนส่ง		- ซ่อมแซมรถบรรทุก (ดีเซล) ขนาด 1 ตัน แบบดับเบิลแค็บ พร้อมหลังคาไฟเบอร์ ทะเบียน กข 7622 นธ.	1 คัน	80,800.00
		ซ่อมแซมครุภัณฑ์การเกษตร		- ซ่อมแซมรถฟาร์มแทรกเตอร์ล้อยาง ขนาด 75 แรงม้า (บ.0630-03-002-001/21)	1 คัน	107,400.00
30	ศูนย์วิจัยและบำรุงพันธุ์สัตว์มหาสารคาม					50,290.00
	งบดำเนินงาน	ซ่อมแซมครุภัณฑ์การเกษตร		- ซ่อมแซมรถฟาร์มแทรกเตอร์ 75 แรงม้า (100000065852)	1 คัน	50,290.00
รวมทั้งสิ้น						2,842,080.30

คู่มือการกรอกข้อมูลรายงานการใช้จ่ายเงินนอกงบประมาณ

เงินรายได้จากการผลิตและจำหน่ายด้านปศุสัตว์ ประจำปีงบประมาณ พ.ศ. 2566

ผ่าน Google sites และ Google Sheet

รายงานการใช้จ่ายเงินนี้ สำหรับ หน่วยงานในสังกัดสำนักพัฒนาพันธุ์สัตว์ , สำนักพัฒนาอาหารสัตว์ และสำนักเทคโนโลยีชีวภาพการผลิตปศุสัตว์ ใช้รายงานการเบิกจ่ายเงินตามที่คณะกรรมการบริหารเงินรายได้จากการผลิตและจำหน่ายด้านปศุสัตว์ อนุมัติให้ใช้เงินรายได้จากการผลิตและจำหน่ายด้านปศุสัตว์ เป็นค่าใช้จ่ายในการดำเนินงานด้านการผลิต โดยแสดงรายการและจำนวนเงินตามแผนการใช้จ่ายเงินที่ได้รับอนุมัติทั้งปี

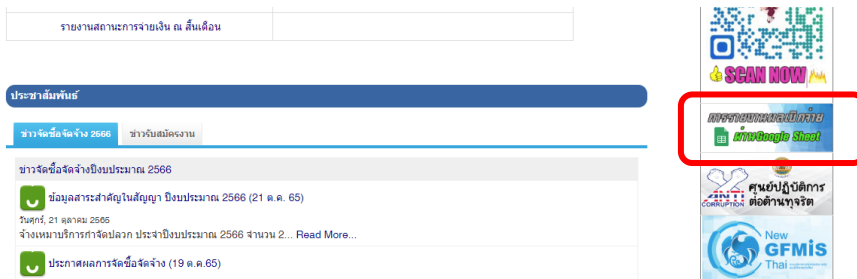
ขั้นตอนการรายงานการใช้จ่ายเงินนอกงบประมาณ เงินรายได้จากการผลิตและจำหน่ายด้านปศุสัตว์ ประจำปีงบประมาณ พ.ศ. 2566

เปิดเว็บไซต์ กองคลัง กรมปศุสัตว์ <https://finance.dld.go.th/th/index.php/th/> ตามรูปภาพที่ 1



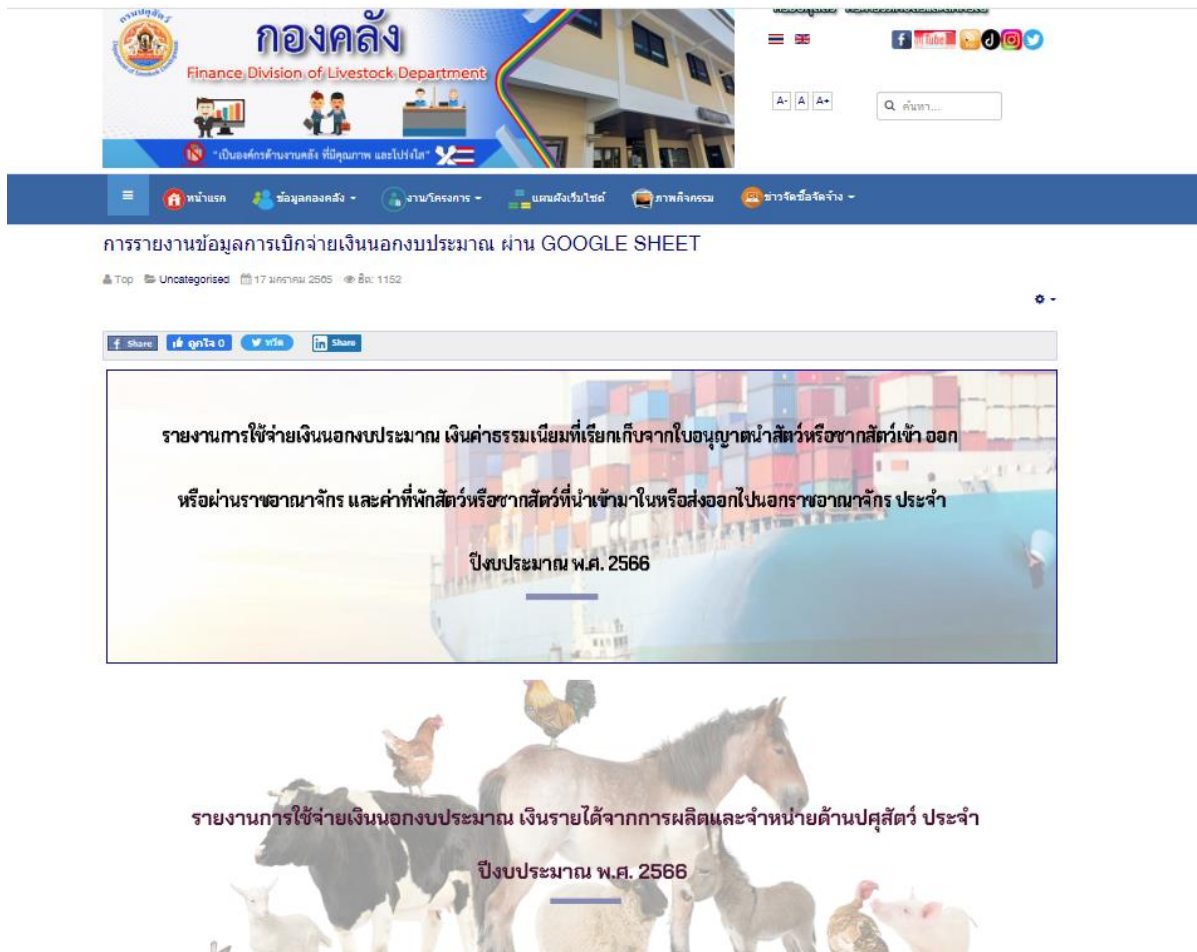
รูปภาพที่ 1

เลือก web banner หัวข้อ “การรายงานผลเบิกจ่ายผ่าน Google Sheet” ตามรูปภาพที่ 2



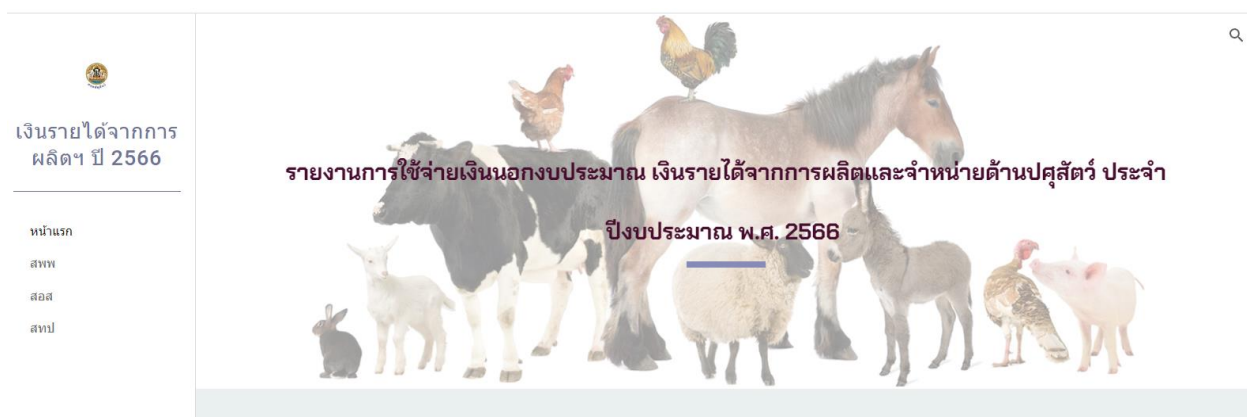
รูปภาพที่ 2

เมื่อคลิกแล้ว จะพบหน้าการรายงานข้อมูลการเบิกจ่ายเงินนอกงบประมาณ ผ่าน GOOGLE SHEET แสดงตามรูปที่ 3



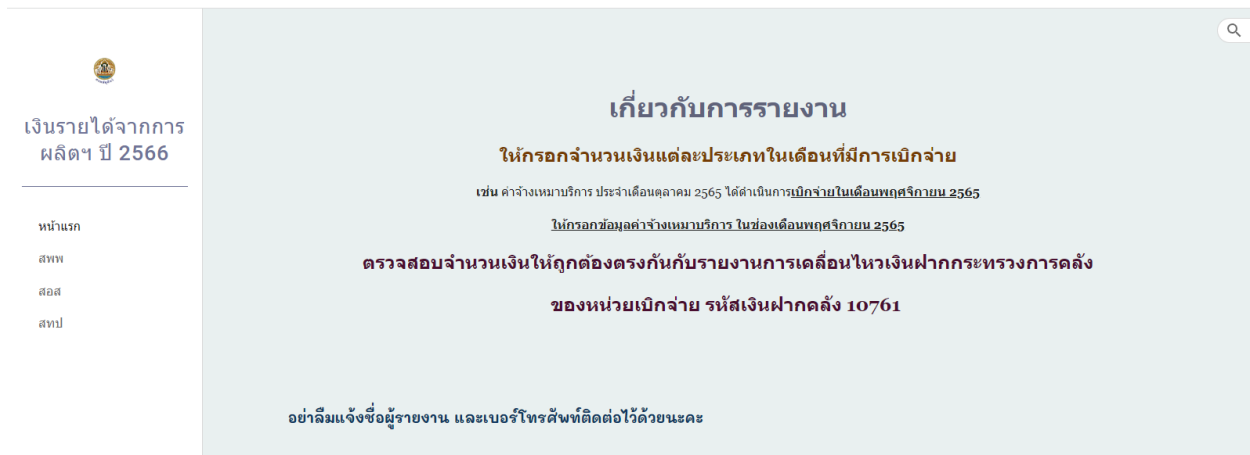
รูปภาพที่ 3

คลิกหัวข้อรายงานการใช้จ่ายเงินนอกงบประมาณ เงินรายได้จากการผลิตและจำหน่ายด้านปศุสัตว์ ประจำปีงบประมาณ พ.ศ. 2566 จะพบหน้าแรกของการรายงาน แสดงตามรูปภาพที่ 4

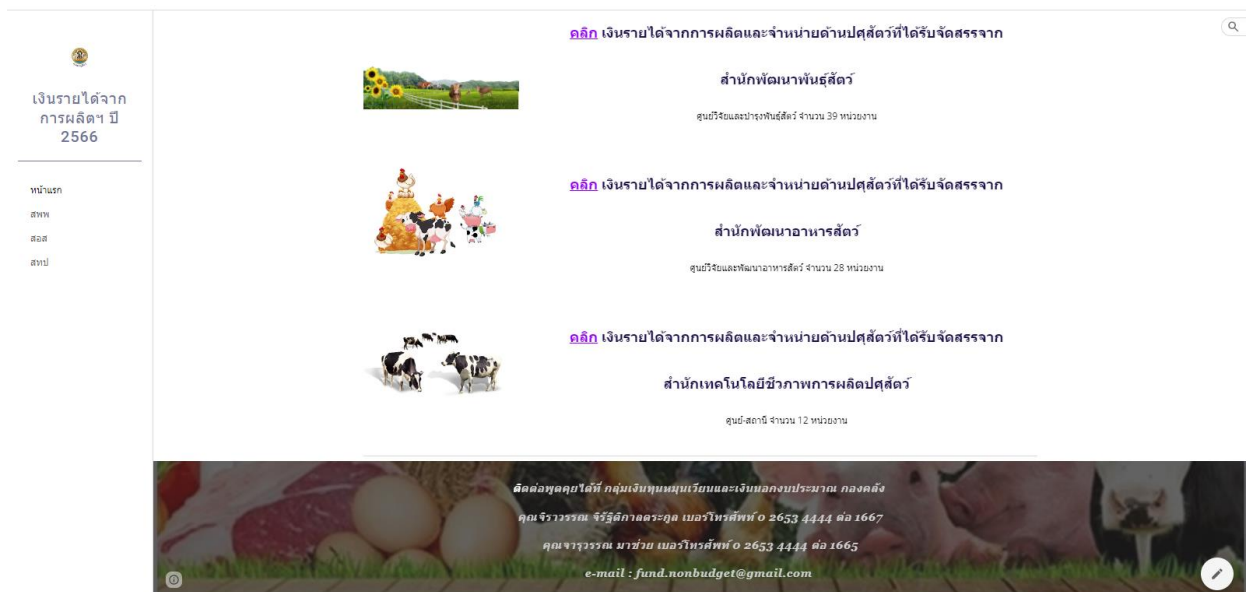


รูปภาพที่ 4

ที่หน้าแรกเมื่อเลื่อนลงด้านล่างจะมีคำอธิบายเกี่ยวกับการรายงาน และลิงค์เว็บไปอีกหน้าเพจที่เกี่ยวข้อง แสดงตามรูปภาพที่ 5 และ รูปภาพที่ 6



รูปภาพที่ 5



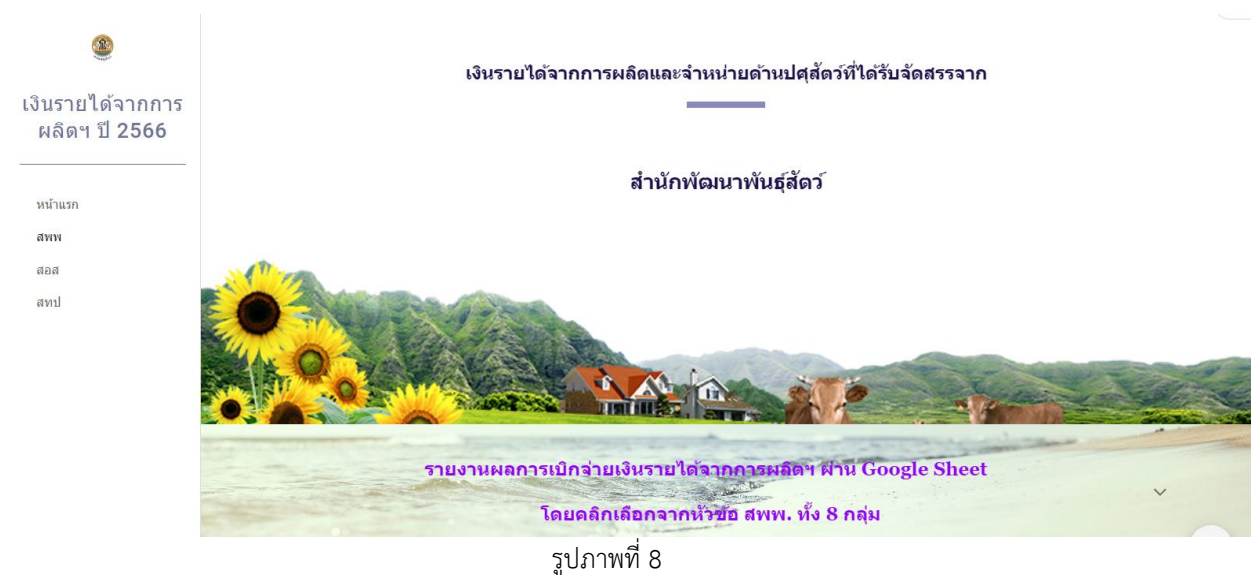
รูปภาพที่ 6

เงินรายได้จากการผลิตและจำหน่ายด้านปศุสัตว์ที่ได้รับจัดสรรจากสำนักพัฒนาพันธุ์สัตว์

1. ให้เลือกเข้าไปรายงานการใช้จ่ายเงินค่ารายได้ฯ โดยกดลิงค์เว็บ ตรงคำว่า สฟพ⁽¹⁾ ที่เมนูทางลัดด้านซ้ายมือ , รูปภาพ⁽²⁾ หรือคำว่า **คลิก**⁽³⁾ ด้านหน้าหัวข้อ เงินรายได้จากการผลิตและจำหน่ายด้านปศุสัตว์ที่ได้รับจัดสรรจากสำนักพัฒนาพันธุ์สัตว์ ตามรูปภาพที่ 7



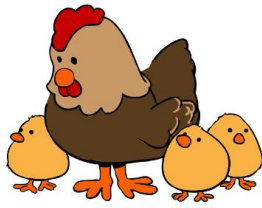
2. เข้าสู่หน้าเพจเงินรายได้จากการผลิตและจำหน่ายด้านปศุสัตว์ที่ได้รับจัดสรรจากสำนักพัฒนาพันธุ์สัตว์ ให้รายงานผลการเบิกจ่ายเงินรายได้จากการผลิตฯ ผ่าน Google Sheet โดยคลิกเลือกจากหัวข้อ สฟพ. ทั้ง 8 กลุ่ม แสดงตามรูปภาพที่ 8



เมื่อเลื่อนลงด้านล่างจะพบลิงค์เว็บไปหน้า Google Sheet ของ สฟพ. ทั้ง 8 กลุ่ม แสดงตามรูปภาพที่ 9 – 12


เงินรายได้จากการ
ผลิตฯ ปี 2566

หน้าแรก
สฟพ
สอส
สทป



คลิก สฟพ.1

ศูนย์วิจัยและบำรุงพันธุ์สัตว์ห้วยขวาง
ศูนย์วิจัยและพัฒนาสัตว์ปีก
ศูนย์วิจัยและบำรุงพันธุ์สัตว์ปราชญ์
ศูนย์วิจัยและบำรุงพันธุ์สัตว์วังนพบุรี
ศูนย์วิจัยและบำรุงพันธุ์สัตว์สระแก้ว



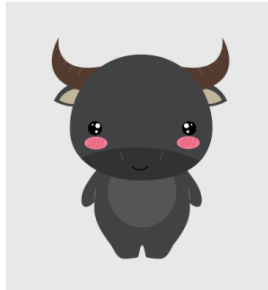
คลิก สฟพ.2

ศูนย์วิจัยและพัฒนาสุกร
ศูนย์วิจัยและพัฒนาโคชนม
ศูนย์วิจัยและพัฒนาโคเนื้อ
ศูนย์วิจัยและบำรุงพันธุ์สัตว์ขอนแก่น
ศูนย์วิจัยและบำรุงพันธุ์สัตว์เลย

รูปภาพที่ 9


เงินรายได้จากการ
ผลิตฯ ปี 2566

หน้าแรก
สฟพ
สอส
สทป



คลิก สฟพ.3

ศูนย์วิจัยและพัฒนากระบือ
ศูนย์วิจัยและบำรุงพันธุ์สัตว์บุรีรัมย์
ศูนย์วิจัยและบำรุงพันธุ์สัตว์ศรีสะเกษ
ศูนย์วิจัยและบำรุงพันธุ์สัตว์ท่าพระ
ศูนย์วิจัยและบำรุงพันธุ์สัตว์อุบลราชธานี



คลิก สฟพ.4

ศูนย์วิจัยและบำรุงพันธุ์สัตว์อุดรธานี
ศูนย์วิจัยและบำรุงพันธุ์สัตว์สกลนคร
ศูนย์วิจัยและบำรุงพันธุ์สัตว์นครพนม
ศูนย์วิจัยและบำรุงพันธุ์สัตว์เชียงใหม่
ศูนย์วิจัยและบำรุงพันธุ์สัตว์แพร่

รูปภาพที่ 10


เงินรายได้จากการ
ผลิตฯ ปี 2566

หน้าแรก
สฟพ
สอส
สทป



คลิก สฟพ.5

ศูนย์วิจัยและบำรุงพันธุ์สัตว์พะเยา
ศูนย์วิจัยและบำรุงพันธุ์สัตว์แม่ฮ่องสอน
ศูนย์วิจัยและบำรุงพันธุ์สัตว์ตาก
ศูนย์วิจัยและบำรุงพันธุ์สัตว์นครสวรรค์
ศูนย์วิจัยและบำรุงพันธุ์สัตว์พิษณุโลก



คลิก สฟพ.6

ศูนย์วิจัยและบำรุงพันธุ์สัตว์หนองบัว
ศูนย์วิจัยและบำรุงพันธุ์สัตว์สุพรรณบุรี
ศูนย์วิจัยและบำรุงพันธุ์สัตว์สระบุรี
ศูนย์วิจัยและบำรุงพันธุ์สัตว์นครศรีธรรมราช
ศูนย์วิจัยและบำรุงพันธุ์สัตว์สระบุรี

รูปภาพที่ 11



คลิก สพพ.7

ศูนย์วิจัยและพัฒนาแพะแกะ
ศูนย์วิจัยและบำรุงพันธุ์สัตว์เทพา
ศูนย์วิจัยและบำรุงพันธุ์สัตว์จริง
ศูนย์วิจัยและบำรุงพันธุ์สัตว์ปัตตานี
ศูนย์วิจัยและบำรุงพันธุ์สัตว์ระยอง

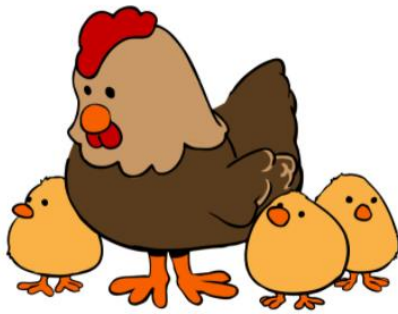


คลิก สพพ.8

ศูนย์วิจัยและบำรุงพันธุ์สัตว์อุทัยธานี
ศูนย์วิจัยและบำรุงพันธุ์สัตว์ประจวบคีรีขันธ์
ศูนย์วิจัยและบำรุงพันธุ์สัตว์ราชวาส
ศูนย์วิจัยและบำรุงพันธุ์สัตว์มหาสารคาม

รูปภาพที่ 12

3. ให้เลือกเข้าไปรายงานผลการเบิกจ่ายเงินรายได้ฯ ผ่าน Google Sheet โดยกดลิงค์เว็บ ตรงรูปภาพ⁽¹⁾ ด้านบน หรือคำว่า **คลิก**⁽²⁾ ด้านหน้าหัวข้อ สพพ. ทั้ง 8 ตามรายชื่อหน่วยงานในกลุ่มนั้น ๆ ตามรูปภาพที่ 13



คลิก สพพ.1

ศูนย์วิจัยและบำรุงพันธุ์สัตว์ทับกวาง
ศูนย์วิจัยและพัฒนาสัตว์ปีก
ศูนย์วิจัยและบำรุงพันธุ์สัตว์ปราจีนบุรี
ศูนย์วิจัยและบำรุงพันธุ์สัตว์จันทบุรี
ศูนย์วิจัยและบำรุงพันธุ์สัตว์สระแก้ว



คลิก สพพ.2

ศูนย์วิจัยและพัฒนาสุกร
ศูนย์วิจัยและพัฒนาโคนม
ศูนย์วิจัยและพัฒนาโคเนื้อ
ศูนย์วิจัยและบำรุงพันธุ์สัตว์ชัยภูมิ
ศูนย์วิจัยและบำรุงพันธุ์สัตว์เลย

รูปภาพที่ 13

4. เมื่อกดลิงค์เว็บไปหน้า Google Sheet แล้ว จะแสดงตามรูปภาพที่ 14 (กรณีผู้ใช้ยังไม่ลงชื่อเข้าสู่ระบบด้วย gmail)

ลำดับที่	รหัสศูนย์ต้นทุน	หน่วยงาน	รายการ	จำนวน	ได้รับจัดสรรงบประมาณ			เบิกจ่าย		คงเหลือ	ผู้รายงาน	เบอร์ติดต่อ
					(บาท)	ตุลาคม	พฤศจิกายน	ธันวาคม	เบิกจ่ายสะสม			
งบดำเนินงาน												
ค่าจ้างเหมาบริการ												
			จ้างเหมาบริการซ่อมงานสัตว์บาล อัตราเดือนละ 8,000 บาท	4	384,000.00	0.00	0.00	0.00	0.00	384,000.00		
			จ้างเหมาบริการจัดเก็บและบันทึกข้อมูล อัตราเดือนละ 10,000	1	120,000.00	0.00	0.00	0.00	0.00	120,000.00		
			จ้างเหมาบริการช่างทั่วไป อัตราเดือนละ 8,000 บาท	1	96,000.00	0.00	0.00	0.00	0.00	96,000.00		
			จ้างเหมาบริการรักษาความปลอดภัย อัตราเดือนละ 8,000 บาท	2	192,000.00	0.00	0.00	0.00	0.00	192,000.00		
			รวมงบดำเนินงาน		792,000.00	0.00	0.00	0.00	0.00	792,000.00		
งบลงทุน												
			ครุภัณฑ์การเกษตร									
			รถยกโฟล์คลิฟท์ (Fork Lift) ขับเคลื่อนด้วยเครื่องยนต์ดีเซล 3ข	1	550,000.00	0.00	0.00	0.00	0.00	550,000.00		
			สิ่งก่อสร้าง									
			ปรับปรุงโรงเรือนสุกรพันธุ์ ขนาด 14 x 68 เมตร (100000009	1	2,055,000.00	0.00	0.00	0.00	0.00	2,055,000.00		
			รวมงบลงทุน		2,605,000.00	0.00	0.00	0.00	0.00	2,605,000.00		

รูปภาพที่ 14

หรือตามรูปภาพที่ 15 (กรณีผู้ใช้ลงชื่อเข้าสู่ระบบด้วย gmail แล้ว)

ลำดับที่	รหัสศูนย์ต้นทุน	หน่วยงาน	รายการ	จำนวน	ได้รับจัดสรรงบประมาณ			เบิกจ่าย		คงเหลือ	ผู้รายงาน	เบอร์ติดต่อ
					(บาท)	ตุลาคม	พฤศจิกายน	ธันวาคม	เบิกจ่ายสะสม			
งบดำเนินงาน												
ค่าจ้างเหมาบริการ												
			จ้างเหมาบริการซ่อมงานสัตว์บาล อัตราเดือนละ 8,000 บาท	4	384,000.00	0.00	0.00	0.00	0.00	384,000.00		
			จ้างเหมาบริการจัดเก็บและบันทึกข้อมูล อัตราเดือนละ 10,000	1	120,000.00	0.00	0.00	0.00	0.00	120,000.00		
			จ้างเหมาบริการช่างทั่วไป อัตราเดือนละ 8,000 บาท	1	96,000.00	0.00	0.00	0.00	0.00	96,000.00		
			จ้างเหมาบริการรักษาความปลอดภัย อัตราเดือนละ 8,000 บาท	2	192,000.00	0.00	0.00	0.00	0.00	192,000.00		
			รวมงบดำเนินงาน		792,000.00	0.00	0.00	0.00	0.00	792,000.00		
งบลงทุน												
			ครุภัณฑ์การเกษตร									
			รถยกโฟล์คลิฟท์ (Fork Lift) ขับเคลื่อนด้วยเครื่องยนต์ดีเซล 3ข	1	550,000.00	0.00	0.00	0.00	0.00	550,000.00		
			สิ่งก่อสร้าง									
			ปรับปรุงโรงเรือนสุกรพันธุ์ ขนาด 14 x 68 เมตร (100000009	1	2,055,000.00	0.00	0.00	0.00	0.00	2,055,000.00		
			รวมงบลงทุน		2,605,000.00	0.00	0.00	0.00	0.00	2,605,000.00		

รูปภาพที่ 15

5. ผู้ใช้จะยังไม่สามารถแก้ไขข้อมูลได้ สังเกตจากข้อความ “ดูอย่างเดียว” ตามรูปภาพที่ 16

เงินรายได้จากการผลิตฯ (สหพ.2) มีงบประมาณ2566 ☆ @ งบที่ไม่ได้จัดทำแล้ว

ไฟล์ แอปฯ คู่มือ แทรก รูปแบบ ข้อมูล เครื่องมือ ส่วนขยาย ความช่วยเหลือ

ดูอย่างเดียว

รายงานการใช้จ่ายเงินงบประมาณ เงินรายได้จากการผลิตและจำหน่ายด้านปศุสัตว์

หน่วยงานสังกัดสำนักพัฒนาพันธุ์สัตว์ ประจำปีงบประมาณ พ.ศ. 2566

ลำดับที่ รหัสศูนย์ต้นทุน หน่วยงาน	รายการ	จำนวน ได้รับจัดสรรงบประมาณ (บาท)	เบิกจ่าย			คงเหลือ	ผู้รายงาน	เบอร์ติดต่อ
			ตุลาคม	พฤศจิกายน	ธันวาคม			
1 0700600024 ศูนย์วิจัยและพัฒนาสุกร								
	งบดำเนินงาน							
	ค่าจ้างเหมาบริการ							
	จ้างเหมาบริการซ่อมยานสิ่วบาล อัตราเดือนละ 8,000 บาท	4	384,000.00	0.00	0.00	0.00	384,000.00	
	จ้างเหมาบริการจัดเก็บและบันทึกข้อมูล อัตราเดือนละ 10,000	1	120,000.00	0.00	0.00	0.00	120,000.00	
	จ้างเหมาบริการช่างทั่วไป อัตราเดือนละ 8,000 บาท	1	96,000.00	0.00	0.00	0.00	96,000.00	
	จ้างเหมาบริการรักษาความปลอดภัย อัตราเดือนละ 8,000 บาท	2	192,000.00	0.00	0.00	0.00	192,000.00	
	รวมงบดำเนินงาน		792,000.00	0.00	0.00	0.00	792,000.00	
	งบลงทุน							
	ครุภัณฑ์การเกษตร							
	รถยกโฟล์คลิฟท์ (Fork Lift) ขับเคลื่อนด้วยเครื่องยนต์ดีเซล ซบ	1	550,000.00	0.00	0.00	0.00	550,000.00	
	สิ่งก่อสร้าง							
	ปรับปรุงโรงเรือนสัตว์พันธุ์ ขนาด 14 x 68 เมตร (1000000009)	1	2,055,000.00	0.00	0.00	0.00	2,055,000.00	

รูปภาพที่ 16

6. หากยังไม่ลงชื่อเข้าสู่ระบบ ให้ผู้ใช้ลงชื่อเข้าสู่ระบบด้วย gmail และให้ดำเนินการขอสิทธิ์แก้ไขจากเจ้าของ โดยกดที่ปุ่มสามเหลี่ยม ข้างข้อความ “ดูอย่างเดียว” ให้กรอกชื่อหน่วยงานของผู้รายงาน ในกล่องข้อความ แล้วกดส่ง ตามรูปภาพที่ 17 – 18

เงินรายได้จากการผลิตฯ (สหพ.2) มีงบประมาณ2566 ☆ @ งบที่ไม่ได้จัดทำแล้ว

ไฟล์ แอปฯ คู่มือ แทรก รูปแบบ ข้อมูล เครื่องมือ ส่วนขยาย ความช่วยเหลือ

ดูอย่างเดียว

รายงานการใช้จ่ายเงินงบประมาณ เงินรายได้จากการผลิตและจำหน่ายด้านปศุสัตว์

หน่วยงานสังกัดสำนักพัฒนาพันธุ์สัตว์ ประจำปีงบประมาณ พ.ศ. 2566

ลำดับที่ รหัสศูนย์ต้นทุน หน่วยงาน	รายการ	จำนวน ได้รับจัดสรรงบประมาณ (บาท)	เบิกจ่าย			คงเหลือ	ผู้รายงาน	เบอร์ติดต่อ
			ตุลาคม	พฤศจิกายน	ธันวาคม			
1 0700600024 ศูนย์วิจัยและพัฒนาสุกร								
	งบดำเนินงาน							
	ค่าจ้างเหมาบริการ							
	จ้างเหมาบริการซ่อมยานสิ่วบาล อัตราเดือนละ 8,000 บาท	4	384,000.00	0.00	0.00	0.00	384,000.00	
	จ้างเหมาบริการจัดเก็บและบันทึกข้อมูล อัตราเดือนละ 10,000	1	120,000.00	0.00	0.00	0.00	120,000.00	
	จ้างเหมาบริการช่างทั่วไป อัตราเดือนละ 8,000 บาท	1	96,000.00	0.00	0.00	0.00	96,000.00	
	จ้างเหมาบริการรักษาความปลอดภัย อัตราเดือนละ 8,000 บาท	2	192,000.00	0.00	0.00	0.00	192,000.00	
	รวมงบดำเนินงาน		792,000.00	0.00	0.00	0.00	792,000.00	
	งบลงทุน							
	ครุภัณฑ์การเกษตร							
	รถยกโฟล์คลิฟท์ (Fork Lift) ขับเคลื่อนด้วยเครื่องยนต์ดีเซล ซบ	1	550,000.00	0.00	0.00	0.00	550,000.00	
	สิ่งก่อสร้าง							
	ปรับปรุงโรงเรือนสัตว์พันธุ์ ขนาด 14 x 68 เมตร (1000000009)	1	2,055,000.00	0.00	0.00	0.00	2,055,000.00	

ขอสิทธิ์แก้ไข

รูปภาพที่ 17

รายงานการใช้จ่ายเงินนอกงบประมาณ เงินรายได้จากการผลิตและจำหน่ายด้านปศุสัตว์											
หน่วยงานสังกัดสำนักพัฒนาพันธุ์สัตว์ ประจำปีงบประมาณ พ.ศ. 2566											
รหัสศูนย์ต้นทุน	หน่วยงาน	รายการ	จำนวน	ได้รับจัดสรรงบประมาณ (บาท)	ตุลาคม	พฤศจิกายน	ธันวาคม	เบิกจ่ายสะสม	คงเหลือ	ผู้รายงาน	เบอร์ติดต่อ
0700600024	ศูนย์วิจัยและพัฒนาสุกร	งบดำเนินงาน									
		ค่าจ้างเหมาบริการ									
		จ้างเหมาบริการช่วยงานสัตวบาล อัตราเดือนละ 8,000 บาท	4	384,000.00	0.00	0.00	0.00	0.00	384,000.00		
		จ้างเหมาบริการจัดเก็บและบันทึกข้อมูล อัตราเดือนละ 10,000 บาท	1	120,000.00	0.00	0.00	0.00	0.00	120,000.00		
		จ้างเหมาบริการช่างทั่วไป อัตราเดือนละ 8,000 บาท	1	96,000.00	0.00	0.00	0.00	0.00	96,000.00		
		จ้างเหมาบริการรักษาความปลอดภัย อัตราเดือนละ 8,000 บาท	2	192,000.00	0.00	0.00	0.00	0.00	192,000.00		
		รวมงบดำเนินงาน		792,000.00	0.00	0.00	0.00	0.00	792,000.00		
		งบลงทุน									
		ครุภัณฑ์การเกษตร									
		รถยกโฟล์คลิฟท์ (Fork Lift) ขับเคลื่อนด้วยเครื่องยนต์ดีเซล ชนิด 1	1	550,000.00	0.00	0.00	0.00	0.00	550,000.00		

รูปภาพที่ 18

เมื่อได้รับอนุญาตการแก้ไข จะมีข้อความส่งเข้า e-mail ของผู้ใช้ ให้ดำเนินการเข้าลิงค์เว็บไปหน้า Google Sheet อีกครั้งเพื่อดำเนินการกรอกข้อมูลการเบิกจ่ายเงินรายได้จากการผลิตและจำหน่ายด้านปศุสัตว์ โดยให้ตรวจสอบความถูกต้องของรหัสศูนย์ต้นทุน ชื่อหน่วยงาน ชื่อรายการและจำนวนเงินที่ได้รับการจัดสรร

7. ให้กรอกข้อมูลการเบิกจ่ายเงินรายได้จากการผลิตและจำหน่ายด้านปศุสัตว์ ตามประเภทค่าใช้จ่ายในแต่ละเดือน เฉพาะในช่องสีฟ้า ในเดือนที่มีการเบิกจ่าย ตามรูปภาพที่ 19

รายงานการใช้จ่ายเงินนอกงบประมาณ เงินรายได้จากการผลิตและจำหน่ายด้านปศุสัตว์												
หน่วยงานสังกัดสำนักพัฒนาพันธุ์สัตว์ ประจำปีงบประมาณ พ.ศ. 2566												
ลำดับที่	รหัสศูนย์ต้นทุน	หน่วยงาน	รายการ	จำนวน	ได้รับจัดสรรงบประมาณ (บาท)	ตุลาคม	พฤศจิกายน	ธันวาคม	เบิกจ่ายสะสม	คงเหลือ	ผู้รายงาน	เบอร์ติดต่อ
1	0700600024	ศูนย์วิจัยและพัฒนาสุกร	งบดำเนินงาน									
			ค่าจ้างเหมาบริการ									
			จ้างเหมาบริการช่วยงานสัตวบาล อัตราเดือนละ 8,000 บาท	4	384,000.00	0.00	0.00	0.00	0.00	384,000.00		
			จ้างเหมาบริการจัดเก็บและบันทึกข้อมูล อัตราเดือนละ 10,000 บาท	1	120,000.00	0.00	0.00	0.00	0.00	120,000.00		
			จ้างเหมาบริการช่างทั่วไป อัตราเดือนละ 8,000 บาท	1	96,000.00	0.00	0.00	0.00	0.00	96,000.00		
			จ้างเหมาบริการรักษาความปลอดภัย อัตราเดือนละ 8,000 บาท	2	192,000.00	0.00	0.00	0.00	0.00	192,000.00		
			รวมงบดำเนินงาน		792,000.00	0.00	0.00	0.00	0.00	792,000.00		
			งบลงทุน									
			ครุภัณฑ์การเกษตร									
			รถยกโฟล์คลิฟท์ (Fork Lift) ขับเคลื่อนด้วยเครื่องยนต์ดีเซล ชนิด 1	1	550,000.00	0.00	0.00	0.00	0.00	550,000.00		
			สิ่งก่อสร้าง									
			ปรัปรังโรงเรือนสุกรชนิด ขนาด 14 x 68 เมตร (10000009)	1	2,055,000.00	0.00	0.00	0.00	0.00	2,055,000.00		

รูปภาพที่ 19

โดยให้ตรวจสอบจำนวนเงินรวมทั้งสิ้นในแต่ละเดือน ยอดเบิกจ่ายสะสม และยอดคงเหลือ ให้ถูกต้องตรงกันกับรายงานการเคลื่อนไหวเงินฝากกระทรวงการคลังของหน่วยเบิกจ่าย รหัสเงินฝากคลัง 10761

8. ให้ใส่ชื่อผู้รายงานและเบอร์โทรศัพท์ที่สามารถติดต่อได้ ในช่องผู้รายงาน และเบอร์ติดต่อ ตามรูปภาพที่ 20

รายงานการใช้จ่ายเงินงบประมาณ เงินรายได้จากการผลิตและจำหน่ายด้านปศุสัตว์												
หน่วยงานสังกัดสำนักพัฒนาพันธุ์สัตว์ ประจำปีงบประมาณ พ.ศ. 2566												
ลำดับที่	รหัสศูนย์ต้นทุน	หน่วยงาน	รายการ	จำนวน	ได้รับจัดสรรงบประมาณ (บาท)	เบิกจ่าย			เบิกจ่ายสะสม	คงเหลือ	ผู้รายงาน	เบอร์ติดต่อ
						ตุลาคม	พฤศจิกายน	ธันวาคม				
1	0700600024	ศูนย์วิจัยและพัฒนาสุกร										
งบดำเนินงาน												
ค่าจ้างเหมาบริการ												
			จ้างเหมาบริการช่วยงานสัตว์บาล อัตราเดือนละ 8,000 บาท	4	384,000.00	0.00	0.00	0.00	0.00	384,000.00		
			จ้างเหมาบริการจัดเก็บและบันทึกข้อมูล อัตราเดือนละ 10,000	1	120,000.00	0.00	0.00	0.00	0.00	120,000.00		
			จ้างเหมาบริการช่างทั่วไป อัตราเดือนละ 8,000 บาท	1	96,000.00	0.00	0.00	0.00	0.00	96,000.00		
			จ้างเหมาบริการรักษาความปลอดภัย อัตราเดือนละ 8,000 บาท	2	192,000.00	0.00	0.00	0.00	0.00	192,000.00		
			รวมงบดำเนินงาน		792,000.00	0.00	0.00	0.00	0.00	792,000.00		
งบลงทุน												
			ครุภัณฑ์การเกษตร									
			รถยกโฟล์คลิฟท์ (Fork Lift) ขับเคลื่อนด้วยเครื่องยนต์ดีเซล 3x	1	550,000.00	0.00	0.00	0.00	0.00	550,000.00		
			สิ่งก่อสร้าง									
			ปรัปรังโรงเรือนสุกรพื้นที่ ขนาด 14 x 68 เมตร (100000009)	1	2,055,000.00	0.00	0.00	0.00	0.00	2,055,000.00		

รูปภาพที่ 20

เงินรายได้จากการผลิตและจำหน่ายด้านปศุสัตว์ที่ได้รับจัดสรรจากสำนักพัฒนาอาหารสัตว์

1. ให้เลือกเข้าไปรายงานการใช้จ่ายเงินค่ารายได้ฯ โดยกดลิงค์เว็บ ตรงคำว่า สอส⁽¹⁾ ที่เมนูทางลัดด้านซ้ายมือ , รูปภาพ⁽²⁾ หรือคำว่า คลิก⁽³⁾ ด้านหน้าหัวข้อ เงินรายได้จากการผลิตและจำหน่ายด้านปศุสัตว์ที่ได้รับจัดสรรจากสำนักพัฒนาอาหารสัตว์ ตามรูปภาพที่ 21

The screenshot shows a web interface with a sidebar on the left containing a search icon and a menu with items: หน้าแรก, สพท, สอส, and สทป. The main content area has a heading 'เงินรายได้จากการผลิตฯ ปี 2566' and a list of three reports. Each report entry includes a title, a small image, and a 'คลิก' button. The reports are: 1. 'คลิก เงินรายได้จากการผลิตและจำหน่ายด้านปศุสัตว์ที่ได้รับจัดสรรจาก สำนักพัฒนาพันธุ์สัตว์' (with image of a farm), 2. 'คลิก เงินรายได้จากการผลิตและจำหน่ายด้านปศุสัตว์ที่ได้รับจัดสรรจาก สำนักพัฒนาอาหารสัตว์' (with image of farm animals), and 3. 'คลิก เงินรายได้จากการผลิตและจำหน่ายด้านปศุสัตว์ที่ได้รับจัดสรรจาก สำนักเทคโนโลยีชีวภาพการผลิตปศุสัตว์' (with image of cows). Red arrows point to the 'คลิก' buttons and the 'สอส' menu item.

รูปภาพที่ 21

2. เข้าสู่หน้าเพจเงินรายได้จากการผลิตและจำหน่ายด้านปศุสัตว์ที่ได้รับจัดสรรจากสำนักพัฒนาอาหารสัตว์ ให้รายงานผลการเบิกจ่ายเงินรายได้จากการผลิตฯ ผ่าน Google Sheet โดยคลิกเลือกจากหัวข้อ สอส. ทั้ง 6 กลุ่ม แสดงตามรูปภาพที่ 22



รูปภาพที่ 22

เมื่อเลื่อนลงด้านล่างจะพบลิงค์เว็บไปหน้า Google Sheet ของ สอส. ทั้ง 6 กลุ่ม แสดงตามรูปภาพที่ 23 – 24



รูปภาพที่ 23



คลิก สอ.ส.4

ศูนย์วิจัยและพัฒนาอาหารสัตว์ที่จตุร
ศูนย์วิจัยและพัฒนาอาหารสัตว์เพชรบูรณ์
ศูนย์วิจัยและพัฒนาอาหารสัตว์ระจวนศิริชัย
ศูนย์วิจัยและพัฒนาอาหารสัตว์วังมเหย
ศูนย์วิจัยและพัฒนาอาหารสัตว์ราชวาส



คลิก สอ.ส.5

ศูนย์วิจัยและพัฒนาอาหารสัตว์อุบล
ศูนย์วิจัยและพัฒนาอาหารสัตว์ศรีสะเกษ
ศูนย์วิจัยและพัฒนาอาหารสัตว์ศรีสะเกษ
ศูนย์วิจัยและพัฒนาอาหารสัตว์ศรีสะเกษ
ศูนย์วิจัยและพัฒนาอาหารสัตว์ศรีสะเกษ



คลิก สอ.ส.6

ศูนย์วิจัยและพัฒนาอาหารสัตว์ท่ง
ศูนย์วิจัยและพัฒนาอาหารสัตว์อำนาจเจริญ
ศูนย์วิจัยและพัฒนาอาหารสัตว์พิบูลย์



รูปภาพที่ 24

3. ให้เลือกเข้าไปรายงานผลการเบิกจ่ายเงินรายได้ฯ ผ่าน Google Sheet โดยกดลิงค์เว็บ ตรงรูปภาพ⁽¹⁾ ด้านบน หรือคำว่า **คลิก**⁽²⁾ ด้านหน้าหัวข้อ สอ.ส. ทั้ง 6 ตามรายชื่อหน่วยงานในกลุ่มนั้น ๆ ตามรูปภาพที่ 25



คลิก สอ.ส.1

ศูนย์วิจัยและพัฒนาอาหารสัตว์ชัยนาท
ศูนย์วิจัยและพัฒนาอาหารสัตว์สระแก้ว
ศูนย์วิจัยและพัฒนาอาหารสัตว์นครราชสีมา
ศูนย์วิจัยและพัฒนาอาหารสัตว์บุรีรัมย์
ศูนย์วิจัยและพัฒนาอาหารสัตว์ร้อยเอ็ด



คลิก สอ.ส.2

ศูนย์วิจัยและพัฒนาอาหารสัตว์ร้อยเอ็ด
ศูนย์วิจัยและพัฒนาอาหารสัตว์อุตรดิตถ์
ศูนย์วิจัยและพัฒนาอาหารสัตว์หนองคาย
ศูนย์วิจัยและพัฒนาอาหารสัตว์มหาสารคาม
ศูนย์วิจัยและพัฒนาอาหารสัตว์กาฬสินธุ์



คลิก สอ.ส.3

ศูนย์วิจัยและพัฒนาอาหารสัตว์สกลนคร
ศูนย์วิจัยและพัฒนาอาหารสัตว์นครพนม
ศูนย์วิจัยและพัฒนาอาหารสัตว์สวาง
ศูนย์วิจัยและพัฒนาอาหารสัตว์แพร่
ศูนย์วิจัยและพัฒนาอาหารสัตว์อุทัย

รูปภาพที่ 25

4. เมื่อกดลิงค์เว็บไปหน้า Google Sheet แล้ว จะแสดงตามรูปภาพที่ 26 ขั้นตอนการดำเนินการผ่าน Google Sheet ให้ดำเนินการเหมือนขั้นตอนที่ 4 – 8 ของเงินรายได้จากการผลิตและจำหน่ายด้านปศุสัตว์ที่ได้รับจัดสรรจากสำนักพัฒนาพันธุ์สัตว์ (หน้าที่ 7 – 10)

ลำดับที่ รหัสศูนย์ต้นทุน หน่วยงาน	รายการ	จำนวน ได้รับจัดสรรงบประมาณ (บาท)	ตุลาคม	พฤศจิกายน	ธันวาคม	เบิกจ่ายสะสม	คงเหลือ	ผู้รายงาน	เบอร์ติดต่อ
1	0700600054 ศูนย์วิจัยและพัฒนาอาหารสัตว์เชียงใหม่								
	งบดำเนินงาน								
	ค่าจ้างเหมาบริการ								
	จ้างเหมาบริการช่างงานด้านปศุสัตว์(คนงาน) อัตราเดือนละ 8	1	96,000.00	0.00	0.00	0.00	96,000.00		
	จ้างเหมาบริการจัดเก็บและบันทึกข้อมูล อัตราเดือนละ 9,000	1	108,000.00	0.00	0.00	0.00	108,000.00		
	จ้างเหมาบริการขับรถยนต์ อัตราเดือนละ 8,400 บาท	1	100,800.00	0.00	0.00	0.00	100,800.00		
	รวมงบดำเนินงาน		304,800.00	0.00	0.00	0.00	304,800.00		
2	0700600055 ศูนย์วิจัยและพัฒนาอาหารสัตว์สระแก้ว								
	งบดำเนินงาน								
	ค่าจ้างเหมาบริการ								

รูปภาพที่ 26

เงินรายได้จากการผลิตและจำหน่ายด้านปศุสัตว์ที่ได้รับจัดสรรจากสำนักเทคโนโลยีชีวภาพการผลิตปศุสัตว์

1. ให้เลือกเข้าไปรายงานการใช้จ่ายเงินค่ารายได้ฯ โดยกดลิงค์เว็บ ตรงคำว่า สทป⁽¹⁾ ที่เมนูทางลัดด้านซ้ายมือ , รูปภาพ⁽²⁾ หรือคำว่า **คลิก**⁽³⁾ ด้านหน้าหัวข้อ เงินรายได้จากการผลิตและจำหน่ายด้านปศุสัตว์ที่ได้รับจัดสรรจากสำนักเทคโนโลยีชีวภาพการผลิตปศุสัตว์ ตามรูปภาพที่ 27

เงินรายได้จากการผลิตฯ ปี 2566

- หน้าแรก
- สทป
- สอ.ส
- สทป

คลิก เงินรายได้จากการผลิตและจำหน่ายด้านปศุสัตว์ที่ได้รับจัดสรรจาก สำนักพัฒนาพันธุ์สัตว์
ศูนย์วิจัยและปรางพันธุ์สัตว์ จำนวน 39 หน่วยงาน

คลิก เงินรายได้จากการผลิตและจำหน่ายด้านปศุสัตว์ที่ได้รับจัดสรรจาก สำนักพัฒนาอาหารสัตว์
ศูนย์วิจัยและพัฒนาอาหารสัตว์ จำนวน 28 หน่วยงาน

คลิก เงินรายได้จากการผลิตและจำหน่ายด้านปศุสัตว์ที่ได้รับจัดสรรจาก สำนักเทคโนโลยีชีวภาพการผลิตปศุสัตว์
ศูนย์-สถานี จำนวน 12 หน่วยงาน

รูปภาพที่ 27

2. เข้าสู่หน้าเพจเงินรายได้จากการผลิตและจำหน่ายด้านปศุสัตว์ที่ได้รับจัดสรรจากสำนักพัฒนาอาหารสัตว์ ให้รายงานผลการเบิกจ่ายเงินรายได้จากการผลิตฯ ผ่าน Google Sheet โดยคลิกเลือกจากหัวข้อ สทป. ทั้ง 2 กลุ่ม แสดงตามรูปภาพที่ 28



รูปภาพที่ 28

เมื่อเลื่อนลงด้านล่างจะพบลิงค์เว็บไปหน้า Google Sheet ของ สทป. ทั้ง 2 กลุ่ม แสดงตามรูปภาพที่ 29



รูปภาพที่ 29

3. ให้เลือกเข้าไปรายงานผลการเบิกจ่ายเงินรายได้ฯ ผ่าน Google Sheet โดยกดลิงค์เว็บ ตรงรูปภาพ⁽¹⁾ หรือคำว่า **คลิก**⁽²⁾ ด้านหน้าหัวข้อ สทป. ทั้ง 2 ตามรายชื่อหน่วยงานในกลุ่มนั้น ๆ ตามรูปภาพที่ 30

รูปภาพที่ 30

4. เมื่อกดลิงค์เว็บไปหน้า Google Sheet แล้ว จะแสดงตามรูปภาพที่ 31 ขั้นตอนการดำเนินการผ่าน Google Sheet ให้ดำเนินการเหมือนขั้นตอนที่ 4 – 8 ของเงินรายได้จากการผลิตและจำหน่ายด้านปศุสัตว์ที่ได้รับจัดสรรจากสำนักพัฒนาพันธุ์สัตว์ (หน้าที่ 7 – 10)

ลำดับที่	รหัสศูนย์ต้นทุน	หน่วยงาน	รายการ	จำนวน ได้รับจัดสรรงบประมาณ (บาท)	ตุลาคม	เบิกจ่าย พฤศจิกายน	ธันวาคม	เบิกจ่ายสะสม	คงเหลือ	ผู้รายงาน
1	0700600132	ศูนย์วิจัยเทคโนโลยีชีวภาพการย้ายฝากตัวอ่อนและเซลล์สืบพันธุ์สัตว์								
		งบลงทุน								
		ครูฝึกการเกษตร								
		แกะเพศผู้พันธุ์ดอร์เปอร์		2	110,000.00	0.00	0.00	0.00	110,000.00	
		แกะเพศเมียพันธุ์ดอร์เปอร์		2	110,000.00	0.00	0.00	0.00	110,000.00	
		แกะเพศเมียพันธุ์ลูกผสม		6	72,000.00	0.00	0.00	0.00	72,000.00	
		ครูฝึกสัตวศาสตร์และการแพทย์								
		เครื่องขนส่งไข่และตัวอ่อนสัตว์แบบควบคุมอุณหภูมิ		1	190,000.00	0.00	0.00	0.00	190,000.00	
		รวมงบลงทุน			482,000.00	0.00	0.00	0.00	482,000.00	
2	0700600128	ศูนย์วิจัยและผลิตน้ำเชื้อแช่แข็งเพื่อพันธุ์สุภาพกลาง								
		งบดำเนินงาน								
		จ้างเหมาบริการ								
		จ้างเหมาบริการนำแท็บเล็ตจำนวน 100 เครื่อง		1	108,000.00	0.00	0.00	0.00	108,000.00	

รูปภาพที่ 31

หมายเหตุ :

1. ให้ทุกหน่วยงานรายงานข้อมูลการเบิกจ่ายเงินรายได้จากการผลิตและจำหน่ายด้านปศุสัตว์ ผ่าน Google Sheet ภายในวันที่ 5 ของเดือนถัดไป โดยไม่ต้องส่งรายงานเป็นเอกสารทางไปรษณีย์ หรือทางไปรษณีย์อิเล็กทรอนิกส์แต่อย่างใด
2. ห้ามแก้ไขจำนวนเงินหรือสูตรในช่องใด ๆ ที่ไม่ใช่ช่องสีฟ้าของหน่วยงานตัวเอง โดยเด็ดขาด
3. หากบันทึกข้อมูลในเดือนใดไปแล้ว และต้องการแก้ไขรายการในเดือนก่อนหน้า ให้ติดต่อเจ้าหน้าที่กลุ่มเงินทุนหมุนเวียนและเงินนอกงบประมาณ กองคลัง

รายงานนี้เป็นการรายงานการเบิกจ่ายเงิน ไม่ใช่รายงานค่าใช้จ่ายประจำเดือน

หากมีประเด็นสงสัยประการใด โปรดติดต่อ กลุ่มเงินทุนหมุนเวียนและเงินนอกงบประมาณ กองคลัง

คุณจิราวรรณ จิรัฐติกาลตระกูล หมายเลขโทรศัพท์ 0 2653 4444 ต่อ 1667

คุณจารุวรรณ มาช่วย หมายเลขโทรศัพท์ 0 2653 4444 ต่อ 1665

e-mail : finance6@dld.go.th